

Stores pour fenêtres et façades

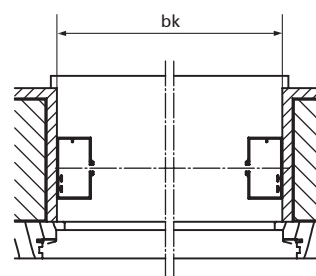
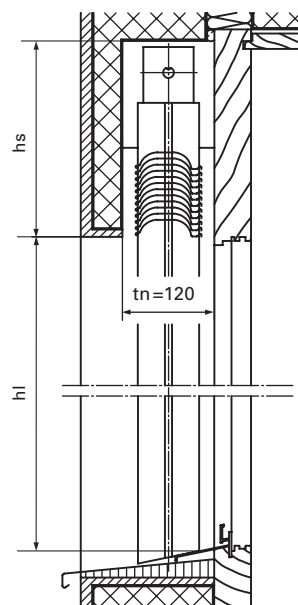
Schenker
Storen

Dimensions du linteau (mm)

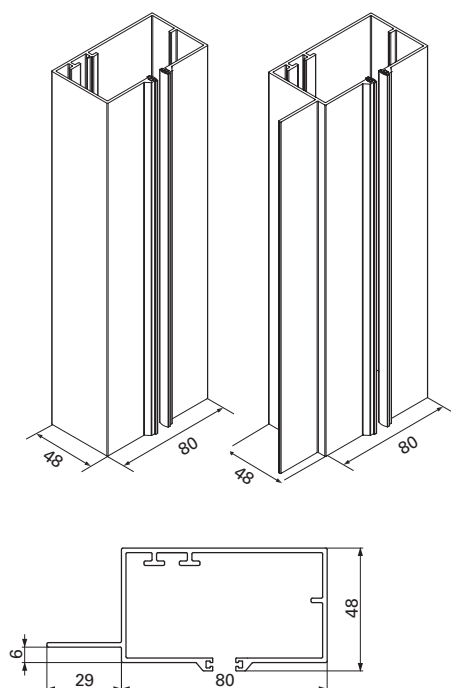
Hauteur lumière (hl)	Hauteur linteau (hs)	
	Manuel/moteur	
600-1000	245	
1001-1250	265	
1251-1500	290	
1501-1750	320	
1751-2000	345	
2001-2250	375	
2251-2500	395	
2501-2750	425	
2751-3000	450	
3001-3250	470	
3251-3500	500	
3501-3750	525	
3751-4000	550	

Dimensions limites

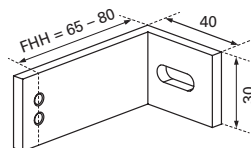
	Seul		Couplé	
	Manuel	Moteur	Manuel	Moteur
Hauteur lumière (hl) min.	0,56 m	0,56 m	0,56 m	0,56 m
Hauteur lumière (hl) max.	4,00 m	4,00 m	4,00 m	4,00 m
Largeur de construction (bk) min.	0,60 m	0,60 m		
Largeur de construction (bk) max.	2,80 m	2,80 m		
bk max. pour des lamelles extrudées	2,50 m	2,50 m		
Surface maximale	8,00 m ²	8,00 m ²	8,00 m ²	20,00 m ²
Surface maximale pour des lamelles extrudées	4,00 m ²	4,00 m ²	4,00 m ²	10,00 m ²
Nombre maximal			3	4



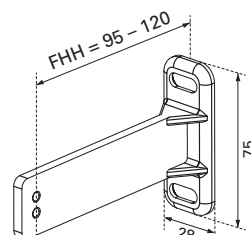
Coulisses



Supports de coulisse

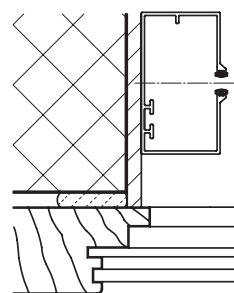


Support de coulisse

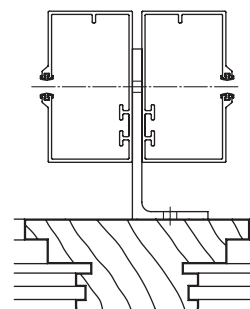


Support de coulisse en fonte

Exemples de montage



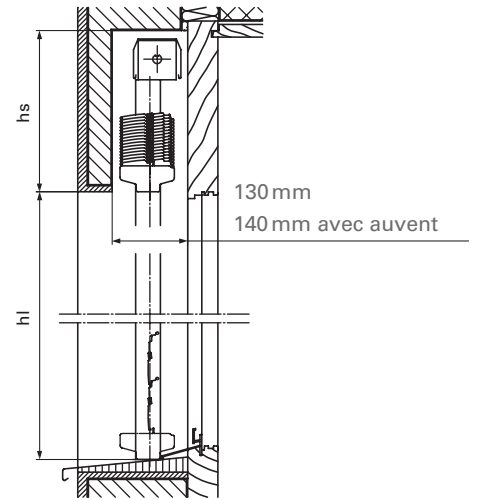
Coulisse sur crépi



Glissière double avec support

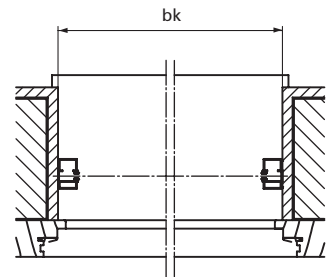
Dimensions du linteau (mm)

Hauteur lumière (hl)	Hauteur linteau (hs)	
	Manuel/moteur	Engrenage au niveau des lamelles
600-1000	230	255
1001-1250	240	265
1251-1500	255	280
1501-1750	275	300
1751-2000	295	320
2001-2250	310	335
2251-2500	330	355
2501-2750	345	370
2751-3000	365	390
3001-3250	385	410
3251-3500	400	425
3501-3750	420	445
3751-4000	440	465

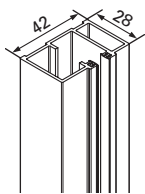


Dimensions limites

	Seul		Couplé	
	Manuel	Moteur	Manuel	Moteur
Hauteur lumière (hl) min.	0,60 m	0,60 m	0,60 m	0,60 m
Hauteur lumière (hl) max.	4,00 m	4,00 m	4,00 m	4,00 m
Largeur de construction (bk) min.	0,40 m	0,52 m		
Largeur de construction (bk) max.	3,20 m	3,20 m		
Surface maximale	8,00 m ²	8,00 m ²	8,00 m ²	20,00 m ²
Nombre maximal			4	4

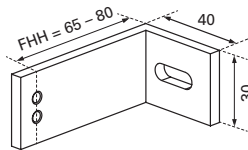


Coulisses



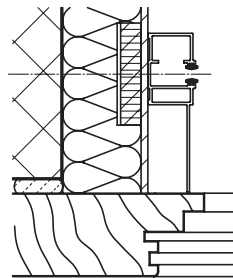
Profil de coulisse simple

Supports de coulisse

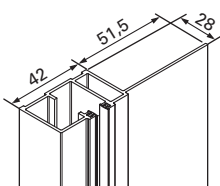


Support de coulisse

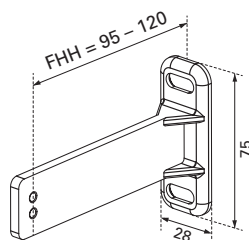
Exemples de montage



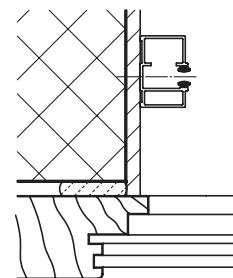
Coulisse sur isolation avec plaque d'insertion



Profil de coulisse simple panneau avant



Support de coulisse en fonte

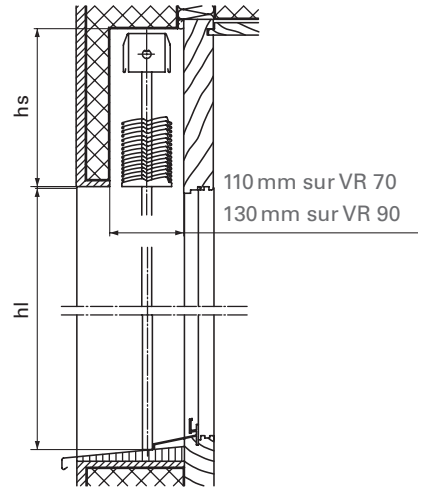


Coulisse sur crêpe

VR 70 / VR 90

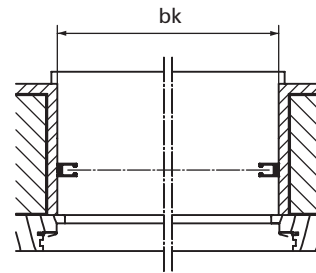
Dimensions du linteau (mm)

Hauteur lumière (hl)	Hauteur linteau (hs)				
	VR 70 Manuel	VR 70 Engrenage au niveau des lamelles	VR 70 Moteur	VR 90 Manuel/ moteur	VR 90 Engrenage au niveau des lamelles
600-1000	190	215	205	230	255
1001-1250	210	235	225	230	255
1251-1500	235	260	250	230	255
1501-1750	255	280	270	230	255
1751-2000	275	300	290	235	260
2001-2250	300	325	315	250	275
2251-2500	320	345	335	270	295
2501-2750	345	370	360	285	310
2751-3000	365	390	380	300	325
3001-3250	390	415	405	320	345
3251-3500	410	435	425	335	360
3501-3750	430	455	445	350	375
3751-4000	455	480	470	370	395
4001-4250	475	500	490	385	410



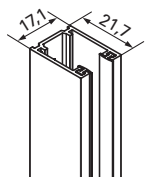
Dimensions limites

	Seul		Couplé	
	Manuel	Moteur	Manuel	Moteur
Hauteur lumière (hl) max.*	4,25 m	4,25 m	4,25 m	4,25 m
Largeur de construction (bk) min.	0,41 m	0,52 m		
Largeur de construction (bk) max.	4,50 m	4,50 m		
Surface maximale	9,00 m ²	11,00 m ²	9,00 m ²	35,00 m ²
Nombre maximal			5	6

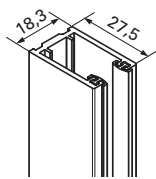


* Pour la variante LO, hauteur lumière maximale de 3,50 m

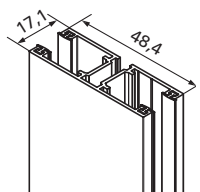
Coulisses VR 70 / VR 90



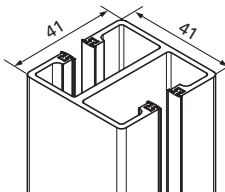
Coulisse simple FE



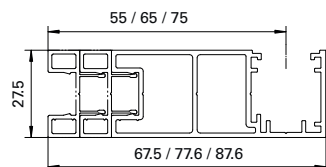
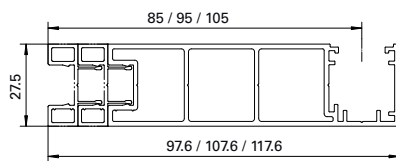
Coulisse fixe



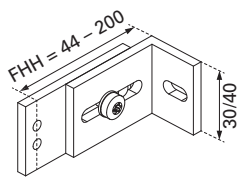
Coulisse double FD



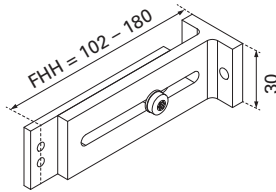
Support central



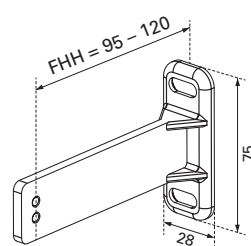
Supports de coulisse VR 70 / VR 90



Support de coulisse FEH

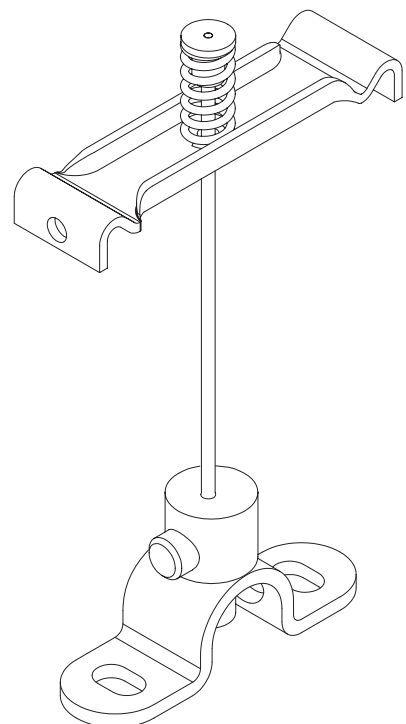


Support de coulisse



Support de coulisse en fonte

Guidage par câble VR 90



VR 90 résistant au vent

Dimensions du linteau (mm)

Hauteur lumière (hl)	Manuel/moteur	
	hs	tn
600-1000	230	130
1001-1250	230	130
1251-1500	230	130
1501-1750	230	130
1751-2000	235	130
2001-2250	250	130
2251-2500	270	130
2501-2750	285	130
2751-3000	300	130

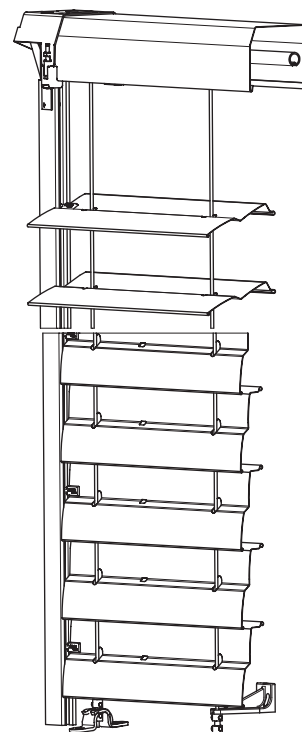
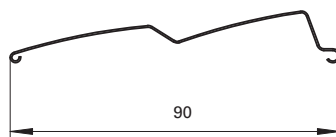
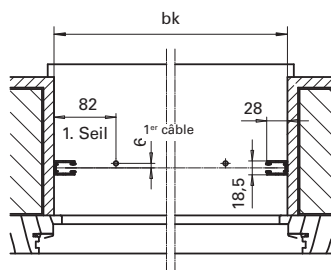
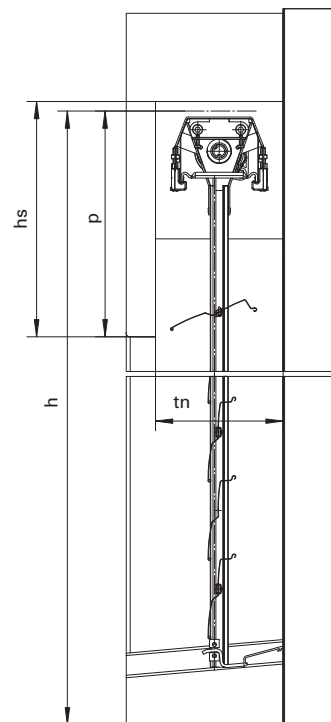
Dimensions limites

	Seul		Couplé	
	Manuel	Moteur	Manuel	Moteur
Hauteur lumière (hl) min.	0,6m	0,6m	0,6m	0,6m
Hauteur lumière (hl) max.	3,0m	3,0m	3,0m	3,0m
Largeur de construction (bk) min.	0,7m	0,7m		
Largeur de construction (bk) max.	4,5m	4,5m		
Surface maximale	9,0m ²	9,0m ²	9,0m ²	35,0m ²
Nombre maximal			3	3

Aperçu des limites du vent et des câbles supplémentaires

Largeur de construction (bk)	Valeur limite du vent	Câbles, total ¹⁾
700-1000 mm	118 km/h	2
1001-1200 mm	118 km/h	3
1201-1650 mm	108 km/h	3
1651-3000 mm	108 km/h	4
3001-4000 mm	90 km/h	4
4001-4500 mm	80 km/h	4

¹⁾ Dans chaque cas, 2 câbles sont disposés parallèlement à la coulisse à un intervalle de 82 mm.

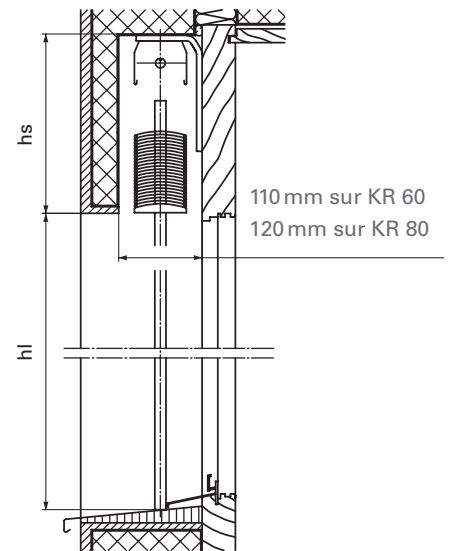


Les vitesses du vent indiquées pour le store à lamelles reliées VR 90 W sont des valeurs limites pour lesquelles l'installation doit être rentrée. Les valeurs s'appliquent pour une hauteur de support de coulisse (FHH) de 100 mm max. et une hauteur d'installation inférieure à 3000 mm. Autres dimensions sur demande.

KR 60 / KR 80

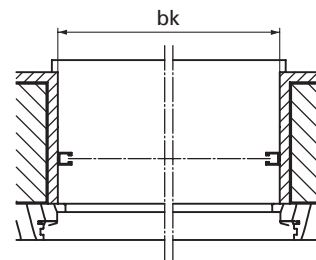
Dimensions du linteau (mm)

Hauteur lumière (hl)	Hauteur linteau (hs)			
	KR 60 Manuel/moteur	KR 60 Engrenage au niveau des lamelles	KR 80 Manuel/moteur	KR 80 Engrenage au niveau des lamelles
600-1000	205	230	230	255
1001-1250	230	255	230	255
1251-1500	250	275	230	255
1501-1750	270	295	250	275
1751-2000	290	315	265	290
2001-2250	310	335	285	310
2251-2500	335	360	300	325
2501-2750	360	385	320	345
2751-3000	380	405	335	360
3001-3250	400	425	355	380
3251-3500	420	445	370	395
3501-3750	445	470	390	415
3751-4000	465	490	405	430
4001-4250	485	510	420	445

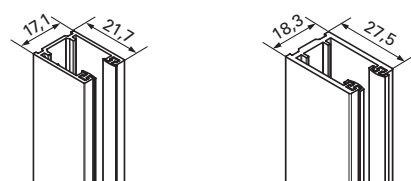


Dimensions limites

	Seul		Couplé	
	Manuel	Moteur	Manuel	Moteur
Hauteur lumière (hl) min.	0,60 m	0,60 m	0,60 m	0,60 m
Hauteur lumière (hl) max.	4,25 m	4,25 m	4,25 m	4,25 m
Largeur de construction (bk) min.	0,41 m	0,52 m		
Largeur de construction (bk) max.	4,50 m	4,50 m		
Surface maximale	9,00 m ²	11,00 m ²	9,00 m ²	35,00 m ²
Nombre maximal			5	6

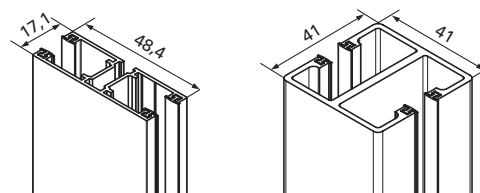


Coulisses KR 60 / KR 80



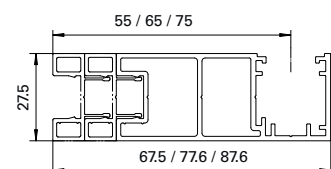
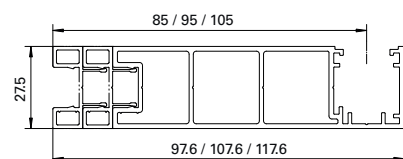
Coulisse simple FE

Coulisse fixe

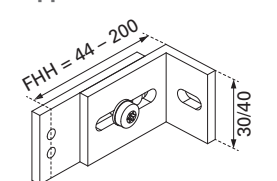


Coulisse double FD

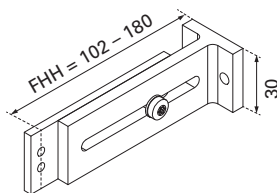
Support central



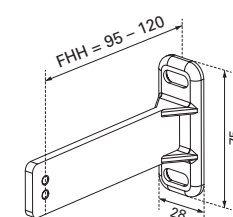
Supports de coulisse KR 60 / KR 80



Support de coulisse FEH

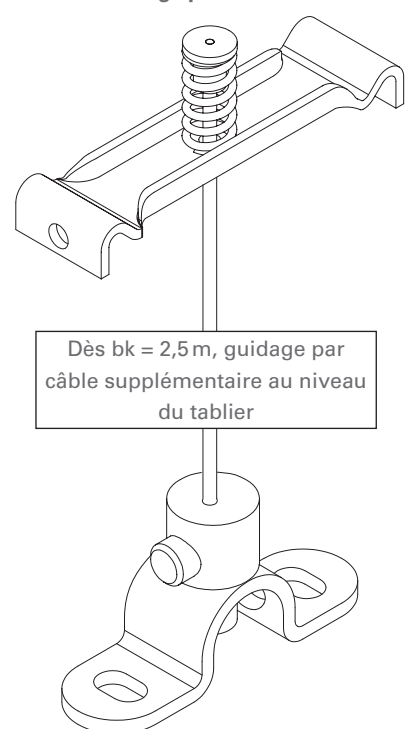


Support de coulisse



Support de coulisse en fonte

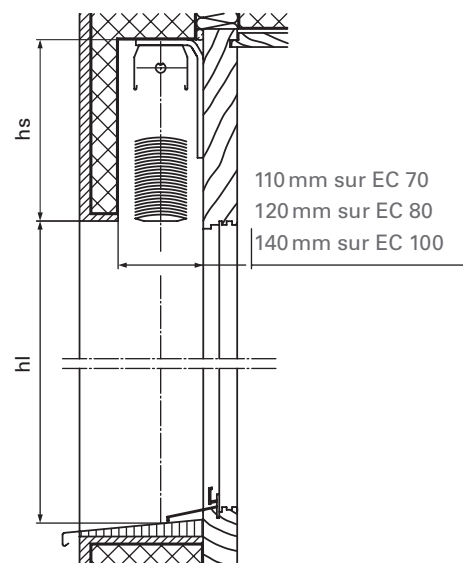
Guidage par câble KR 80



EC 70 / EC 80 / EC 100

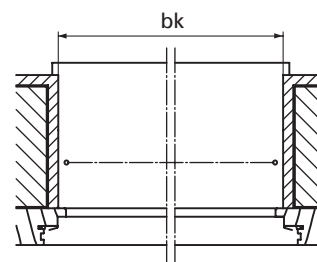
Dimensions du linteau (mm)

hl	hs					
	EC 70 Manuel/ moteur	EC 70 Engre- nage au niveau des lamelles	EC 80 Manuel/ moteur	EC 80 Engre- nage au niveau des lamelles	EC 100 Manuel/ moteur	EC 100 Engre- nage au niveau des lamelles
600-1000	190	215	190	215	180	205
1001-1250	190	215	190	215	180	205
1251-1500	190	215	190	215	180	205
1501-1750	190	215	190	215	180	205
1751-2000	190	215	190	215	180	205
2001-2250	210	235	190	215	180	205
2251-2500	210	235	210	235	180	205
2501-2750	210	235	210	235	180	205
2751-3000	230	255	210	235	180	205
3001-3250	230	255	230	255	180	205
3251-3500	250	275	230	255	180	205
3501-3750	250	275	250	275	200	225
3751-4000	250	275	250	275	200	225
4001-4250	270	295	250	275	200	225

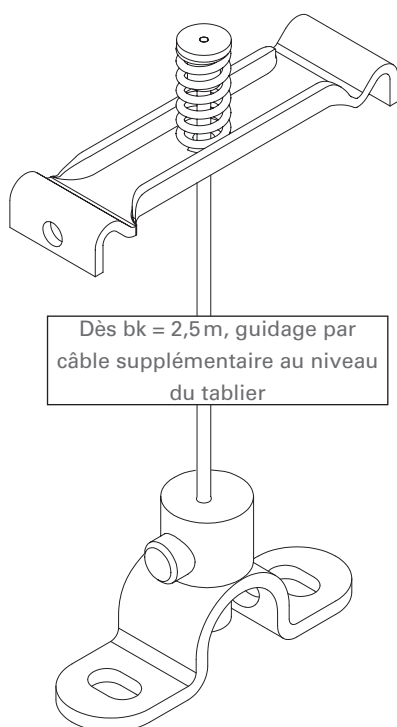


Dimensions limites

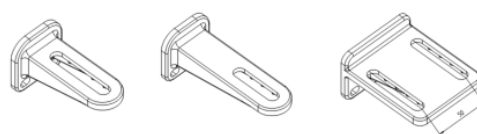
	Seul		Couplé	
	Manuel	Moteur	Manuel	Moteur
Hauteur lumière (hl) min.	0,60 m	0,60 m	0,60 m	0,60 m
Hauteur lumière (hl) max.	4,25 m	4,25 m	4,25 m	4,25 m
Largeur de construction (bk) min.	0,60 m	0,60 m		
Largeur de construction (bk) max.	4,50 m	4,50 m		
Surface maximale	9,00 m ²	9,00 m ²	9,00 m ²	35,00 m ²
Nombre maximal			5	6



Guidage par câble

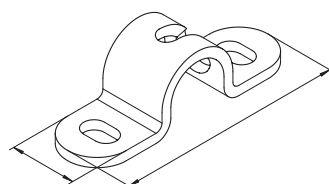


Supports de câble

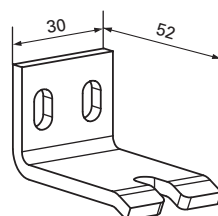


FHH 25-75 FHH 65-102 FHH 25-75

Support de câble montage préaccroché

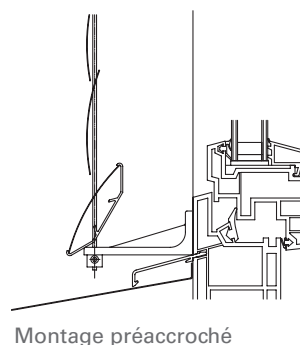
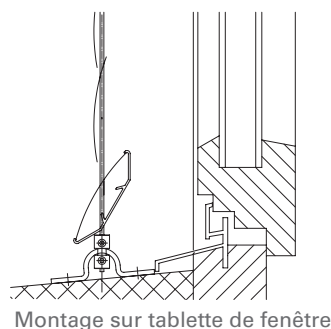


Support de câble montage sur tablette de fenêtre



Support de câble montage sur l'embrasure

Exemples de montage



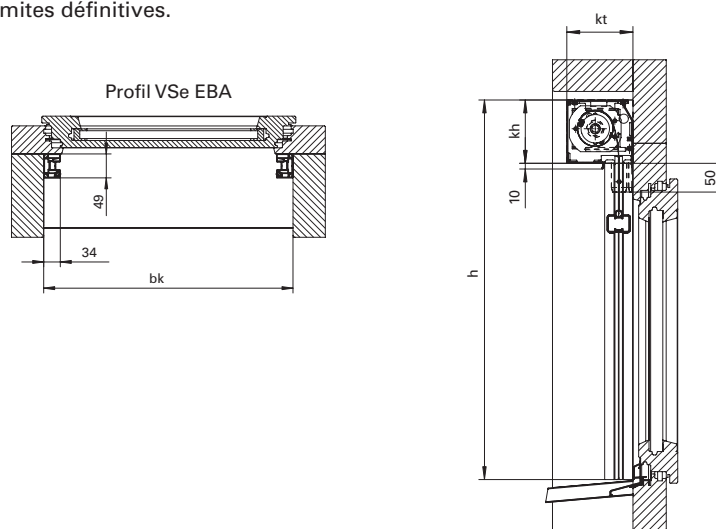
Dimensions limites

Stores en toile verticaux résistants au vent	VSe 110 EBA		VSe 115 EBA		VSe 155 EBA	
	Manuel	Moteur	Manuel	Moteur	Manuel	Moteur
Hauteur (h) min.	0,4 m	0,4 m	0,4 m	0,4 m	0,4 m	0,4 m
Hauteur (h) max.	2,6 m	2,6 m	3,0 m	3,0 m	5,0 m	6,0 m
Largeur de construction (bk) min.	0,4 m	0,62 m	0,4 m	0,62 m	0,8 m	0,8 m
Largeur de construction (bk) max.	3,0 m	3,0 m	4,0 m	4,0 m	6,0 m	6,0 m
Surface maximale	7,8 m ²	7,8 m ²	9,0 m ²	12,0 m ²	9,0 m ²	18,0 m ²
Profondeur de caisson (kt)	110 mm	110 mm	115 mm	115 mm	155 mm	155 mm
Hauteur de caisson (kh)	88 mm	88 mm	110 mm	110 mm	135 mm	135 mm

Les dimensions limites sont des valeurs indicatives et s'appliquent uniquement aux tissus grillagés (et non à l'acrylique).

Le diamètre d'enroulement et la taille du caisson qui en dépend peuvent varier en fonction d'épaisseurs différentes des matériaux.

Merci de nous contacter pour obtenir des dimensions limites définitives.



VSe ZIP

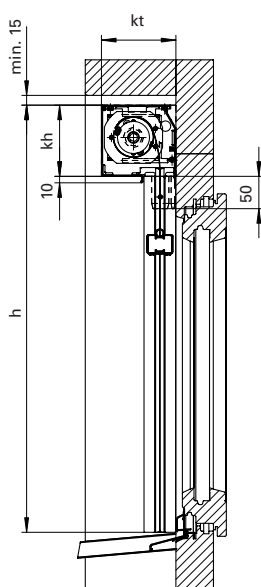
Dimensions limites

Stores en toile verticaux résistants au vent	VSe 110 ZIP		VSe 115 ZIP		VSe 155 ZIP	
	Manuel	Moteur	Manuel	Moteur	Manuel	Moteur
Hauteur (h) min.	0,4 m	0,4 m	0,4 m	0,4 m	0,4 m	0,4 m
Hauteur (h) max.	2,6 m	2,6 m	3,3 m	3,3 m	5,0 m	6,0 m
Largeur de construction (bk) min.	0,4 m	0,61 m	0,4 m	0,61 m	0,4 m	0,61 m
Largeur de construction (bk) max.	3,3 m	3,3 m	4,0 m	4,0 m	6,0 m	6,0 m
Surface maximale	7,8 m ²	7,8 m ²	9,0 m ²	12,0 m ²	9,0 m ²	18,0 m ²
Profondeur de caisson (kt)	110 mm	110 mm	115 mm	115 mm	155 mm	155 mm
Hauteur de caisson (kh)	88 mm	88 mm	110 mm	110 mm	135 mm	135 mm

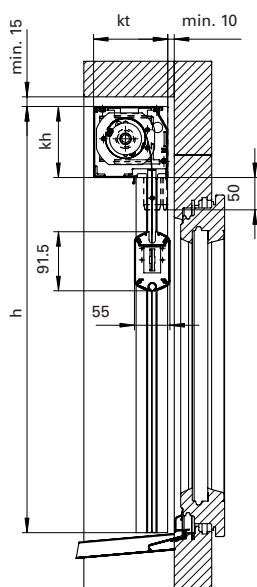
Les dimensions limites sont des valeurs indicatives et s'appliquent uniquement aux tissus grillagés (et non à l'acrylique).

Le diamètre d'enroulement et la taille du caisson qui en dépend peuvent varier en fonction d'épaisseurs différentes des matériaux.

Merci de nous contacter pour obtenir des dimensions limites définitives.

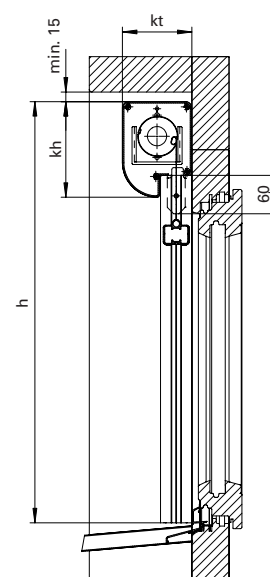
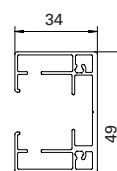


Profil de barre à toile sans entraînement à contre-traction

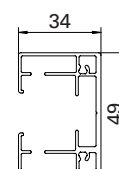


Profil de barre à toile avec entraînement à contre-traction

Coulisse profilée



Coulisse profilée



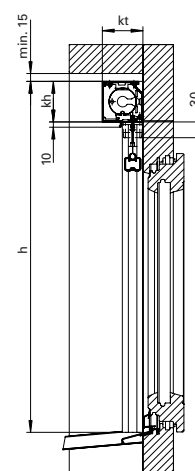
Dimensions limites VSe 110 ZIP, VSe 115 ZIP (option caisson arrondi)

Stores en toile verticaux résistants au vent	VSe 110 ZIP		VSe 115 ZIP	
	Seul		Seul	
	Manuel	Moteur	Manuel	Moteur
Hauteur (h) min.	0,4 m	0,4 m	0,4 m	0,4 m
Hauteur (h) max.	3,3 m	3,3 m	4,0 m	4,4 m
Largeur de construction (bk) min.	0,4 m	0,61 m	0,4 m	0,61 m
Largeur de construction (bk) max.	3,3 m	3,3 m	4,4 m	4,4 m
Surface maximale	9,0 m ²	10,0 m ²	9,0 m ²	12,0 m ²
Profondeur de caisson (kt)	110 mm	110 mm	130 mm	130 mm
Hauteur de caisson (kh)	150 mm	150 mm	170 mm	170 mm

Les dimensions limites sont des valeurs indicatives et s'appliquent uniquement aux tissus grillagés (et non à l'acrylique). Le diamètre d'enroulement et la taille du caisson qui en dépend peuvent varier en fonction d'épaisseurs différentes des matériaux. Merci de nous contacter pour obtenir des dimensions limites définitives.

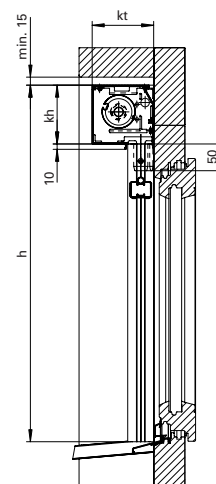
Dimensions limites

Stores en toile verticaux	VSe 75	
	Seul	
	Manuel	Moteur
Hauteur (h) min.	0,4 m	0,4 m
Hauteur (h) max.	2,8 m	2,8 m
Largeur de construction (bk) min.	0,4 m	0,61 m
Largeur de construction (bk) max.	2,8 m	2,8 m
Surface maximale	7,8 m ²	7,8 m ²
Profondeur de caisson (kt)	77 mm	77 mm
Hauteur de caisson (kh)	77 mm	77 mm



VSe 65, VSe 75, VSe 90

Stores en toile verticaux	VSe 110		VSe 115		VSe 155	
	Seul		Seul		Seul	
	Manuel	Moteur	Manuel	Moteur	Manuel	Moteur
Hauteur (h) min.	0,4 m	0,4 m	0,4 m	0,4 m	0,4 m	0,4 m
Hauteur (h) max.	3,0 m	3,0 m	3,3 m	3,3 m	4,4 m	4,4 m
Largeur de construction (bk) min.	0,4 m	0,61 m	0,4 m	0,61 m	0,4 m	0,61 m
Largeur de construction (bk) max.	3,3 m	3,3 m	3,5 m	3,5 m	4,4 m	4,4 m
Surface maximale	9,0 m ²	9,0 m ²	9,0 m ²	9,0 m ²	9,0 m ²	9,0 m ²
Profondeur de caisson (kt)	110 mm	110 mm	115 mm	115 mm	155 mm	155 mm
Hauteur de caisson (kh)	88 mm	88 mm	110 mm	110 mm	135 mm	135 mm



VSe 110, VSe 115, VSe 155

Les dimensions limites sont des valeurs indicatives et s'appliquent uniquement aux tissus grillagés (et non à l'acrylique). Le diamètre d'enroulement et la taille du caisson qui en dépend peuvent varier en fonction d'épaisseurs différentes des matériaux. Merci de nous contacter pour obtenir des dimensions limites définitives.

Dimensions limites

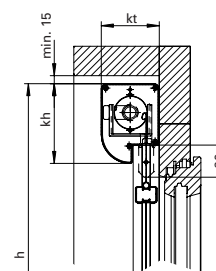
Stores en toile verticaux	VSc 110		VSc 130	
	Seul		Seul	
	Manuel	Moteur	Manuel	Moteur
Hauteur (h) min.	0,4 m	0,4 m	0,4 m	0,4 m
Hauteur (h) max.	3,0 m	3,3 m ¹⁾	4,0 m ¹⁾	4,4 m ¹⁾
Largeur de construction (bk) min. profil	0,4 m	0,61 m	0,4 m	0,61 m
Largeur de construction (bk) min. câble/barre	0,4 m	0,63 m	0,4 m	0,63 m
Largeur de construction (bk) max.	3,3 m	3,3 m	4,4 m	4,4 m
Surface maximale	9,0 m ²	9,0 m ²	9,0 m ²	9,0 m ²
Profondeur de caisson (kt)	110 mm	110 mm	130 mm	130 mm
Hauteur de caisson (kh)	150 mm	150 mm	170 mm	170 mm

¹⁾ Avec barres et guidage par câble h max. 3,0 m

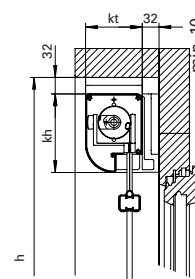
Les dimensions limites sont des valeurs indicatives et s'appliquent uniquement aux tissus grillagés (et non à l'acrylique). Le diamètre d'enroulement et la taille du caisson qui en dépend peuvent varier en fonction d'épaisseurs différentes des matériaux.

Merci de nous contacter pour obtenir des dimensions limites définitives.

VSc 110, VSc 130



Profil



Câblage/barre

VS 95 / VS 150

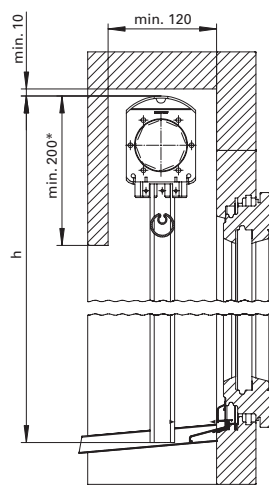
Dimensions limites

Stores en toile verticaux	VS 95				VS 150			
	Seul		Couplé		Seul		Couplé	
	Manuel	Moteur	Manuel	Moteur	Manuel	Moteur	Manuel	Moteur
Hauteur lumière (hl) min.	0,4 m	0,4 m	0,4 m	0,4 m	0,4 m	0,4 m	0,4 m	0,4 m
Hauteur lumière (hl) max.	3,0 m	3,0 m	3,0 m	3,0 m	4,0 m	4,0 m	4,0 m	4,0 m
Hauteur lumière (hl) max. câble/barre					3,0 m	3,0 m	3,0 m	3,0 m
Hauteur lumière (hl) max. engrenage g					3,0 m		3,0 m	
Largeur de construction (bk) min.	0,4 m	0,65 m			0,4 m	0,65 m		
Largeur de construction (bk) max.	3,5 m ¹⁾	3,5 m	7,0 m	7,0 m	4,4 m ²⁾	4,4 m ²⁾	8,0 m	8,0 m
Surface maximale	9,0 m ²	9,0 m ²	10,0 m ²	12,0 m ²	9,0 m ²	9,0 m ²	12,0 m ²	18,0 m ²
Nombre maximal			2	2			4	6
∅ barre transversale (pour bk ≤ 1,8 m)	20 mm	20 mm	20 mm	20 mm	20 mm	20 mm	20 mm	20 mm
∅ barre transversale (pour bk > 1,8 m)	30 mm	30 mm	30 mm	30 mm	330 mm	30 mm	30 mm	30 mm

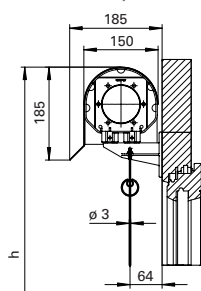
¹⁾ bk max. avec Soltis = 3 m ²⁾ bk max. avec support de palier = 4 m

Exemples de montage

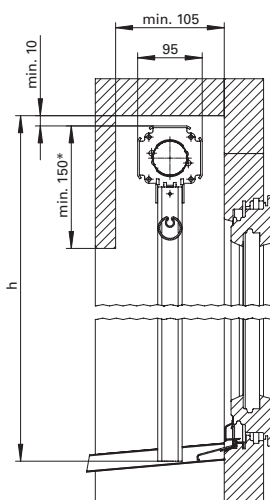
VS 150 avec coulisse profilée:
linteau



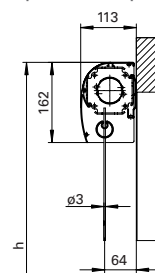
VS 150 avec coulisse profilée
circulaire: préaccroché



VS 95 avec coulisse profilée:
linteau

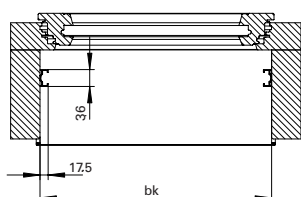


VS 95 avec guidage
par câble: préaccroché



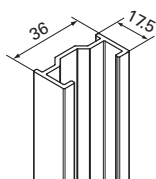
* Barre transversale double non prise en compte!

Dessin des cotes

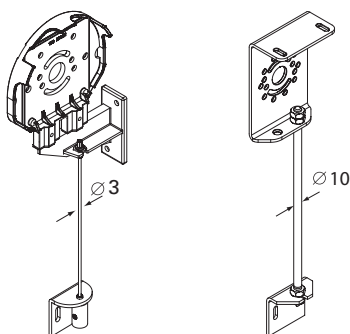


VS 95 / VS 150

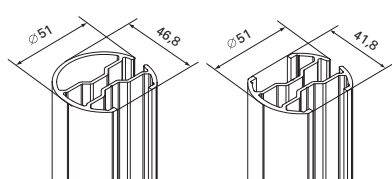
Coulisses



Coulisse profilée

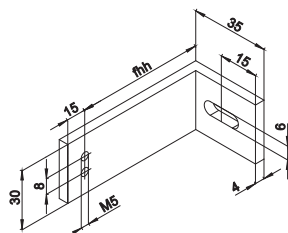


Guidage par câble Guide barre

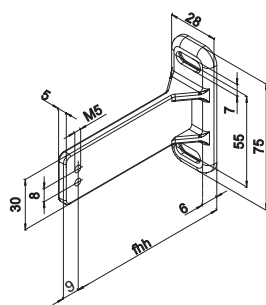


Coulisses profilées arrondies

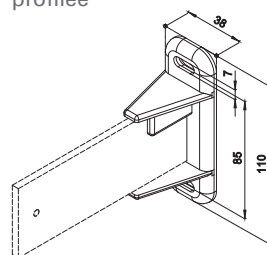
Supports de coulisse



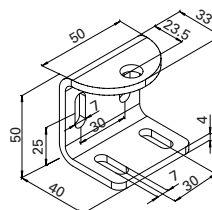
Support en L pour la coulisse profilée



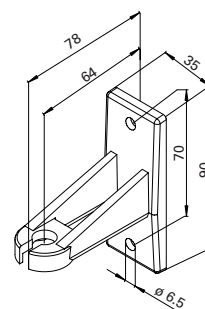
Support en fonte pour la coulisse profilée



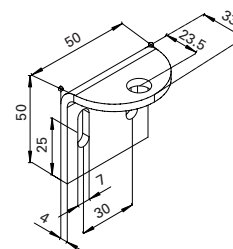
Support de coulisse pour la coulisse profilée



Support en U pour le guidage par barre/câble



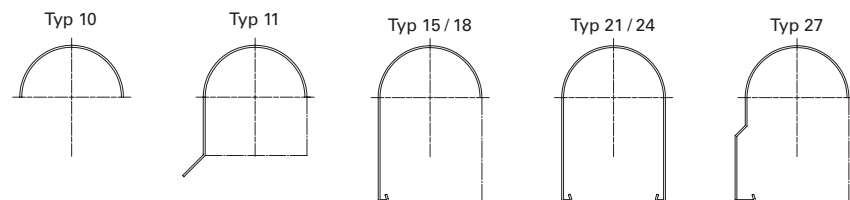
Support en fonte pour le guidage par barre/câble



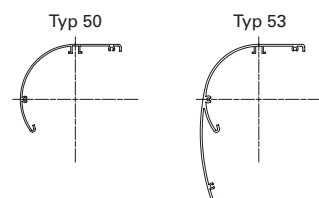
Support en L pour le guidage par barre/câble

Auvents

Stores en toile VS 150, AS 150, AM 150, FM 150



Stores en toile VS 95, AS 95, AM 95, ASR 95



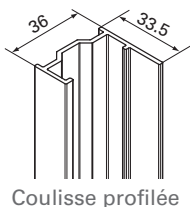
AS 95 / AS 150

Dimensions limites

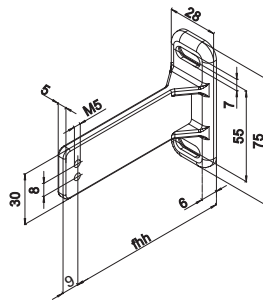
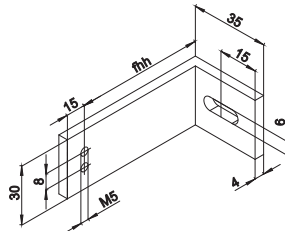
Stores à projection	AS 95				AS 150			
	Seul		Couplé		Seul		Couplé	
	Manuel	Moteur	Manuel	Moteur	Manuel	Moteur	Manuel	Moteur
Hauteur lumière (hl) min.	1,2 m	1,2 m	1,2 m	1,2 m	1,2 m	1,2 m	1,2 m	1,2 m
Hauteur lumière (hl) max.	3,0 m	3,0 m	3,0 m	3,0 m	4,0 m	4,0 m	4,0 m	4,0 m
Hauteur lumière (hl) max. engrenage g1					3,0 m	3,0 m		
Largeur de construction (bk) min.	0,4 m	0,65 m			0,4 m	0,65 m		
Largeur de construction (bk) max.	3,0 m	3,0 m	4,0 m	6,0 m	4,0 m ¹⁾	4,0 m ¹⁾	4,0 m ¹⁾	6,0 m
Surface maximale	8,0 m ²	8,0 m ²	10,0 m ²	12,0 m ²	9,0 m ²	9,0 m ²	12,0 m ²	18,0 m ²
Nombre maximal			2	2			4	6
Ø barre transversale (bk ≤ 1,8 m)	20 mm	20 mm	20 mm	20 mm	20 mm	20 mm	20 mm	20 mm
Ø barre transversale (bk > 1,8 m)	30 mm	30 mm	30 mm	30 mm	330 mm	30 mm	30 mm	30 mm

¹⁾ Pour bk > 3,5 m exécution renforcée nécessaire

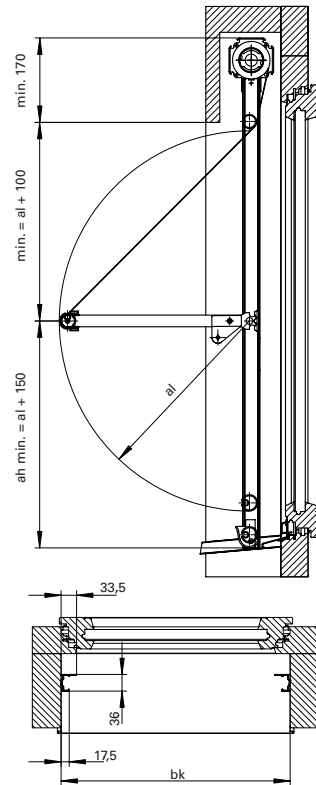
Coulisse



Supports de coulisse

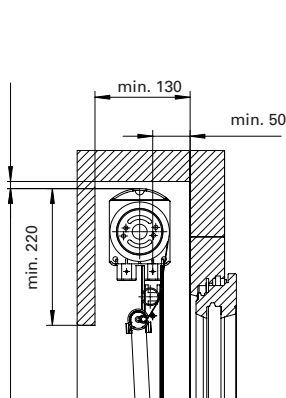


Dessin des cotes

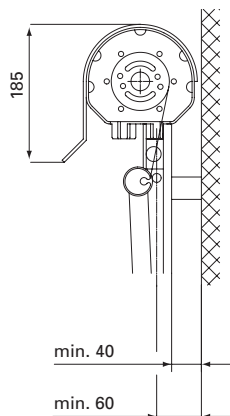


Exemples de montage

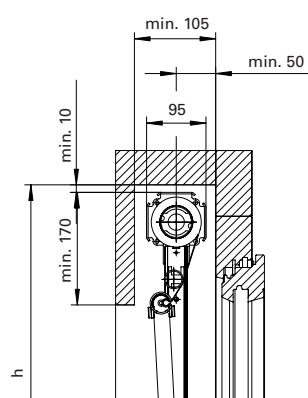
AS 150 et AS 95 avec coulisse profilée: linteau AS 150



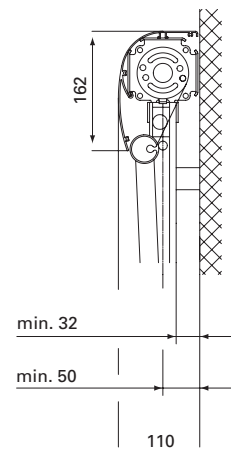
Préaccroché AS 150



Linteau AS 95



Préaccroché AS 95

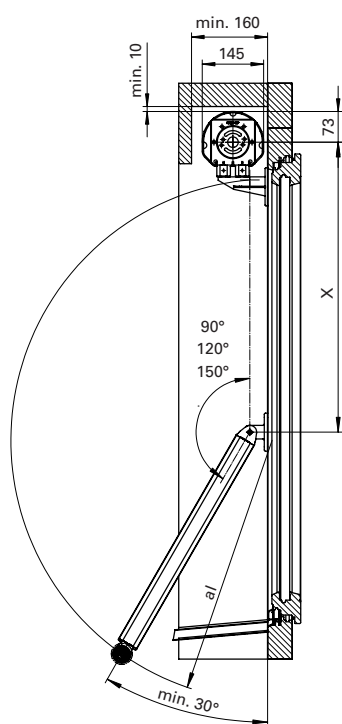


AM 95 / AM 150

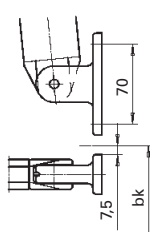
Dimensions limites

Marquises à projection	AM 95				AM 150			
	Seul		Couplé		Seul		Couplé	
	Manuel	Moteur	Manuel	Moteur	Manuel	Moteur	Manuel	Moteur
bk min.	0,4m	0,65 m			0,4m	0,65 m		
bk max.	3,0m	3,0m	4,0m	6,0m	4,0m	4,0m	4,0m	6,0m
Surface maximale	7,5 m ²	7,5 m ²	15 m ²	15 m ²	10 m ²	10 m ²	20 m ²	20 m ²
Nombre maximal			2	2			3	3
Diamètre du tube d'enroulement	52 mm pour un actionnement manuel et motorisé				78 mm pour un actionnement motorisé 63 mm pour un actionnement manuel			
Longueur des bras descendants	600/800/1000/1200/1400 mm				600/800/1000/1200/1400 mm			

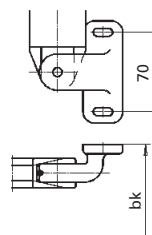
Dessin des cotes AM 150



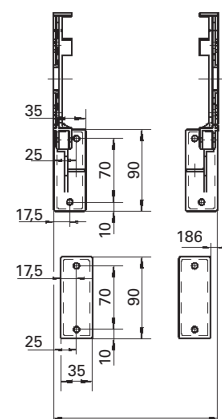
Exemples de montage



Support de bras contre le mur

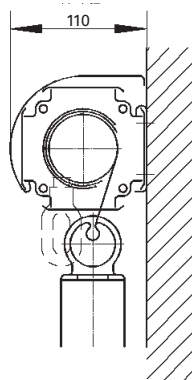


Support de bras contre l'embrasure



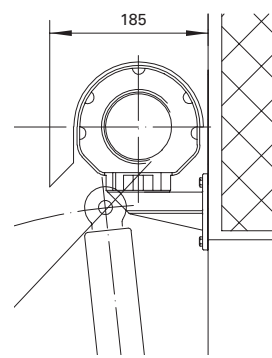
Support de bras

Auvent AM 95



Type 50

Auvent AM 150



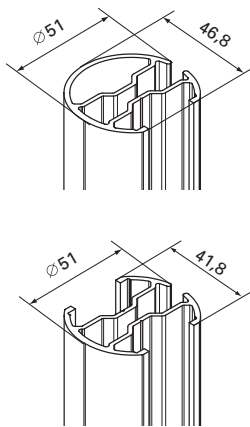
Type 11

Dimensions limites sans entraînement à contre-traction

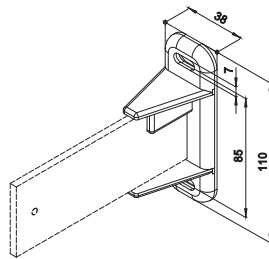
Toutes les variantes uniquement avec actionnement motorisé

	Seul		Couplé	
	Moteur	Moteur	Moteur	Moteur
EH max. (m)	4,0 m	4,0 m	4,0 m	4,0 m
EH max. (m) sans tube de guidage de toile	2,9 m	2,9 m	2,9 m	2,9 m
bk max. (m) modèles 1,2	4,4 m	4,4 m	8,8 m	8,8 m
bk max. (m) modèles 3,4	3,5 m	3,5 m	7,0 m	7,0 m
Surface maximale	9,0m ²	9,0m ²	18,0m ²	18,0m ²
Nombre maximal	6			

Coulisses



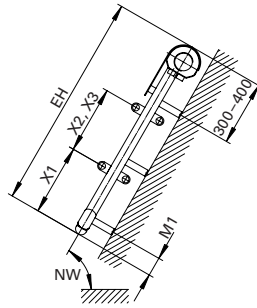
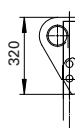
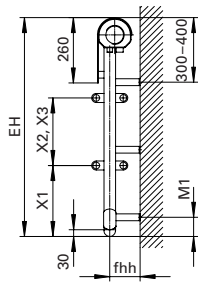
Support de coulisse



Coulisses

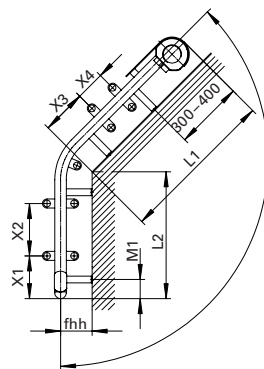
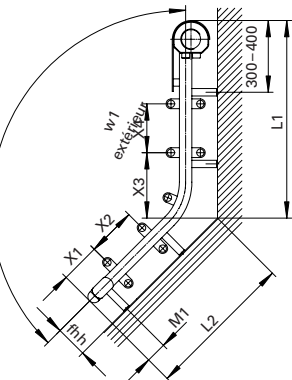
Standard

Caisson en option



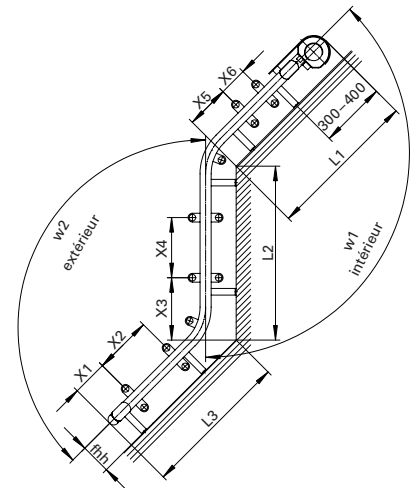
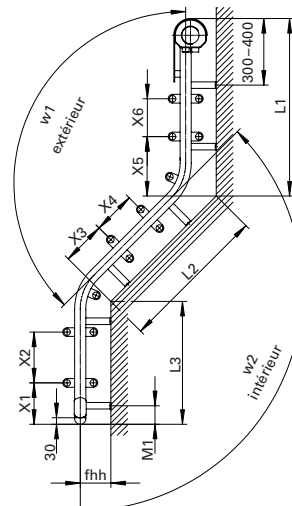
Modèle 1

Modèle 2



Modèle 3

Modèle 4



Modèle 5 (uniquement avec entraînement à contre-traction)

Modèle 6 (uniquement avec entraînement à contre-traction)

Dimensions limites avec entraînement à contre-traction

Toutes les variantes uniquement avec actionnement motorisé

	Seul		Couplé	
	Moteur	Moteur	Moteur	Moteur
EH max. (m)	6,0 m	6,0 m	6,0 m	6,0 m
EH max. (m) sans tube de guidage de toile	2,9 m	2,9 m	2,9 m	2,9 m
bk max. (m) modèles 1,2	4,4 m	4,4 m	4,4 m	4,4 m
bk max. (m) modèles 3,4	3,5 m	3,5 m	3,5 m	3,5 m
Surface maximale	18,0m ²	18,0m ²	18,0m ²	18,0m ²

Les installations à GZA doivent impérativement pouvoir être couplées

bk min. (mm)

	750	950	1150	1350	1660	1860	2060	2260	2460
1960	KPER 36 122040.01	KPER 54 122040.02	KPER 72 122040.03	KPER 90 122040.04	KPDR 108 122041.01	KPDR 126 122041.02	KPDR 144 122041.03	KPDR 162 122041.04	KPDR 180 122041.05
1800									
2700									
2860									
3600									
3760									
4500									
4660									
5400									
5560									
6300									
6460									
7200									
7360									
8100									
8260									
9000									

EH max. (mm)
(modèles 1, 2)

plg max. (mm)
(modèles 3-6)

réalisable

seulement après concertation technique

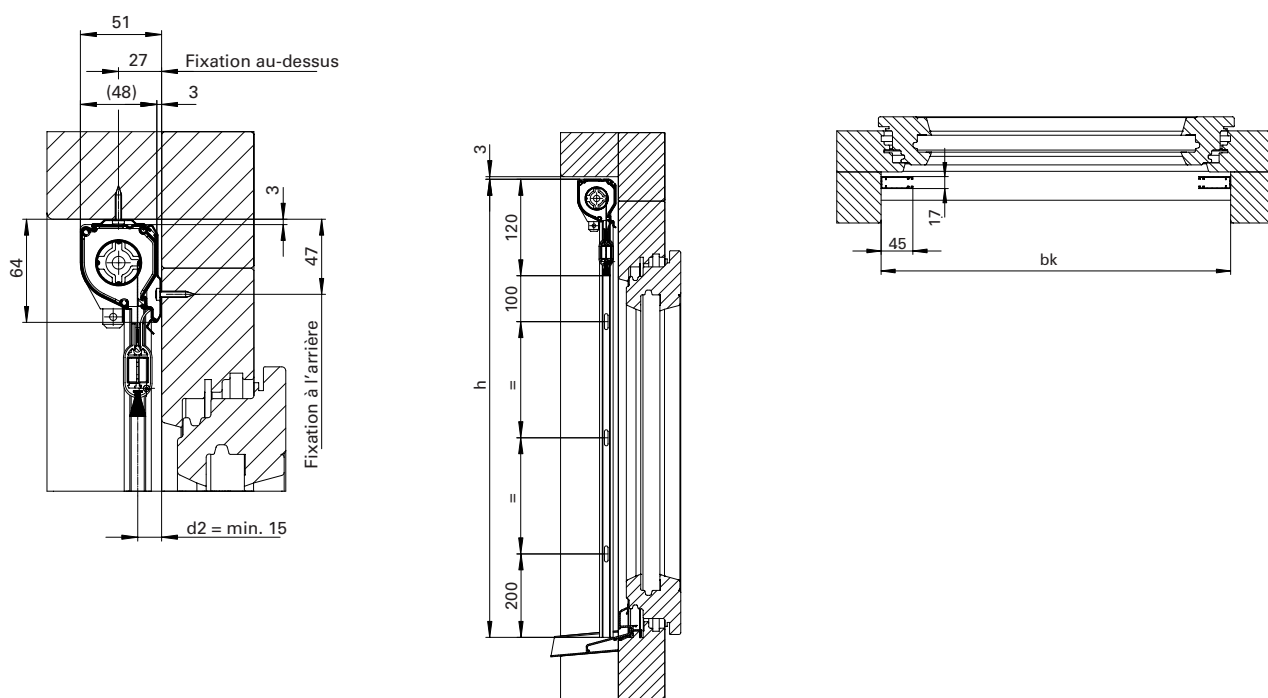
non réalisable

Dimensions limites









	ISR 48	
	Seul	
	Manuel	Moteur
Hauteur lumière (hl) min.	0,72 m	0,72 m
Hauteur lumière (hl) max.	2,72 m	2,72 m
Largeur de construction (bk) min.	0,85 m ¹⁾	0,6 m
Largeur de construction (bk) max.	2,0 m	3,0 m
Surface maximale	4,8 m ²	6 m ²

¹⁾ Les largeurs inférieures (bk) peuvent être commandées avec une hauteur (h) limitée. 0,4 m - 0,65 m = h max.: 1,52 m
 bk: 0,65 m - 0,85 m = h max.: 2,22 m

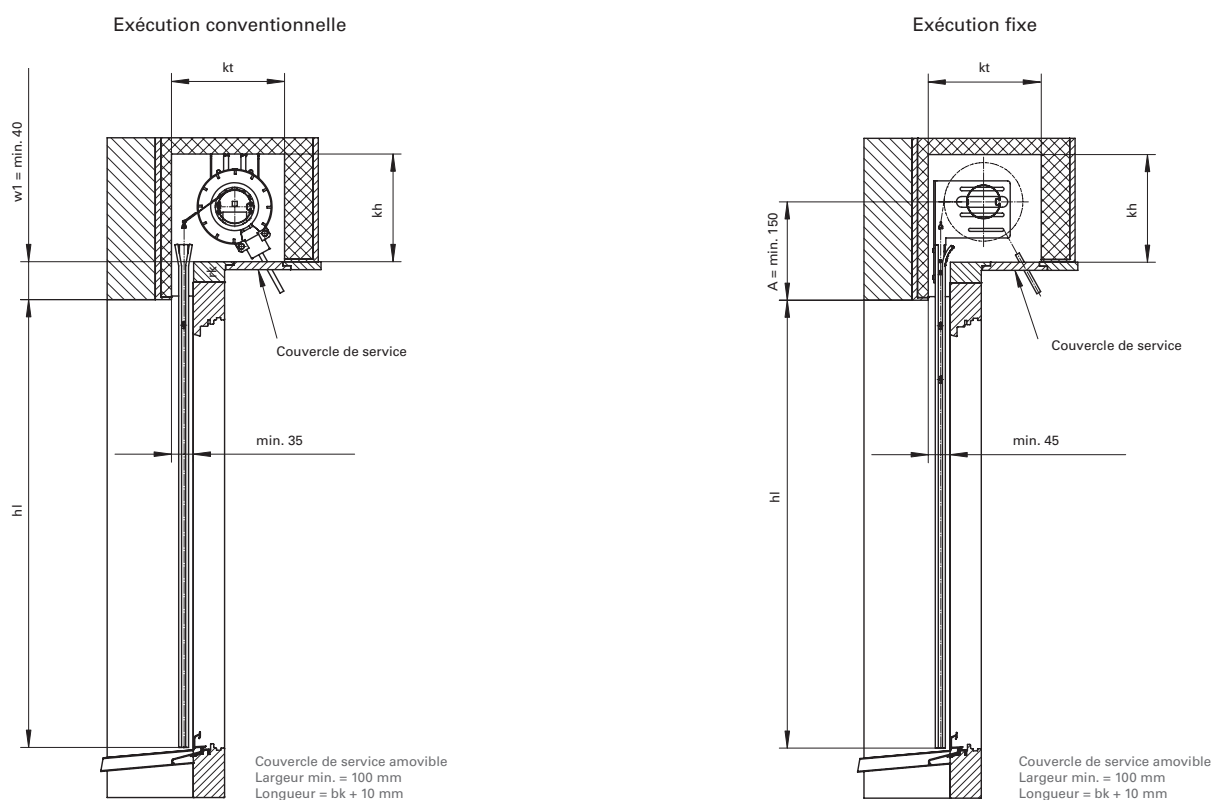
Les dimensions se trouvant hors de ces plages ne sont techniquement pas possibles!
 Le montage doit pouvoir être assuré.



Dimensions du caisson (mm)

Hauteur lumière (hl)	Caisson du volet à rouleau (kt/kh)							
	RL 37	RL 13	RL 41	AR 41	RL 37W	SRL 37	SRL 13	SRL 41
								
601-800	145	155	170	165	150	150	155	170
801-1000	145	170	190	175	150	155	170	190
1001-1200	150	185	190	185	150	165	185	190
1201-1400	160	185	205	190	160	175	185	205
1401-1600	170	200	205	200	170	185	200	205
1601-1800	175	205	210	210	175	190	205	210
1801-2000	180	215	220	220	180	200	215	220
2001-2200	185	220	235	225	190	205	220	235
2201-2400	195	230	235	235	195	215	230	235
2401-2600	195	230	245	240	200	215	230	245
2601-2800	200	240	255	245	205	220	240	255
2801-3000	205	245	260	250	215	230	245	260
3001-3200	215	255	265	255	220	240	255	265
3201-3400	220	260	265	260	225	245	260	265
3401-3500	225	270	275	265	230	250	270	275

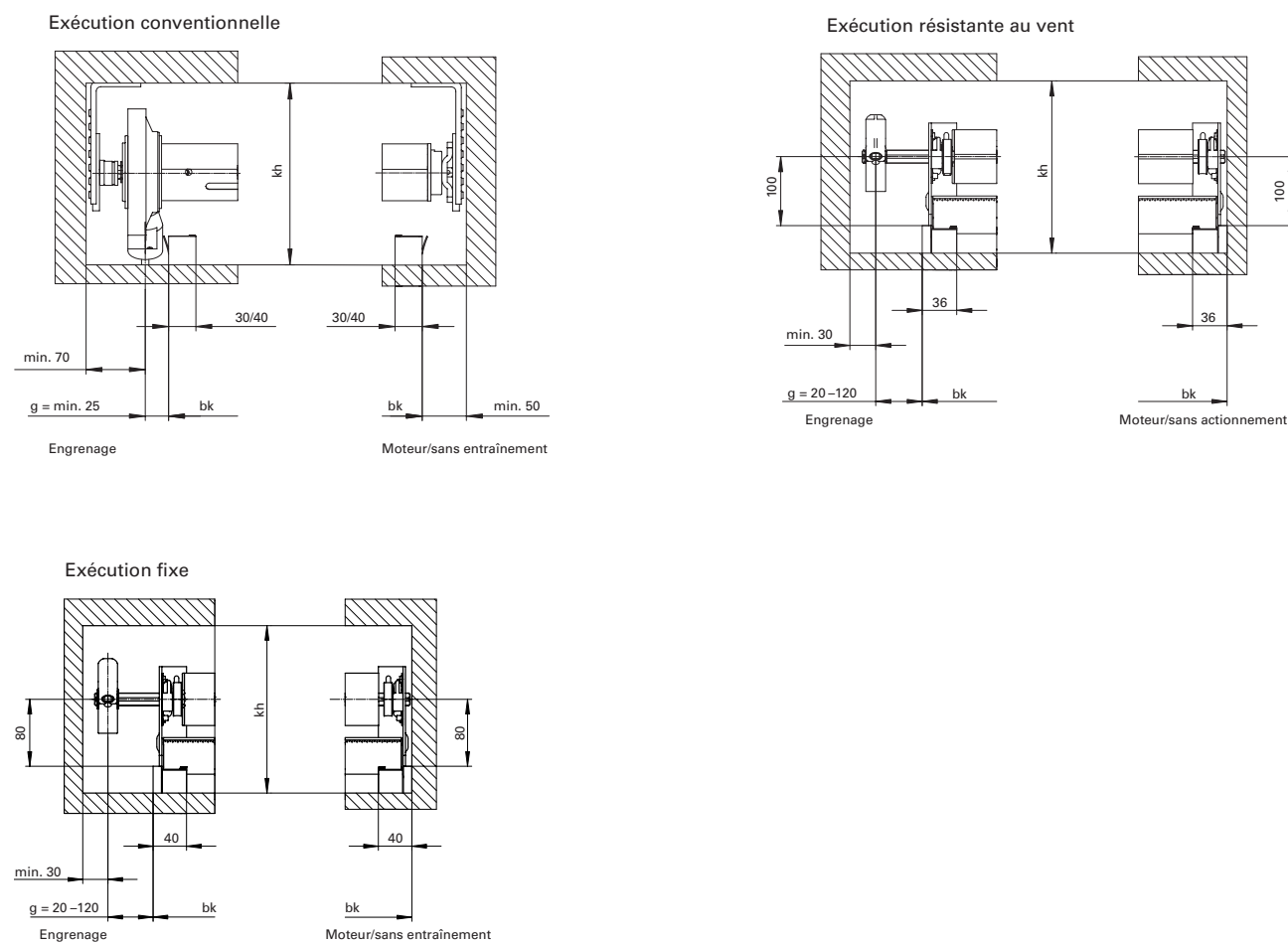
RL 37, RL 37 W et RL 41 avec des barres remplies de mousse



Dimensions limites

	RL 37	RL 13	RL 41	AR 41	RL 37W	SRL 13	SRL 37	SRL 41
hl min. (m)	0,6	0,6	0,6	0,6	0,6	0,6	0,6	0,6
hl min. avec store à projection (m)	1,0	1,0	1,0	1,0				
hl max. conventionnel (m)	3,5	3,5	3,5	3,5		3,5	3,5	3,5
hl max. fixe (m)	3,5	3,2	3,3	3,0	3,0	3,2	3,4	3,2
hl max. traction à ressort (m)	1,9	1,5	1,9					
bk min. engrenage (m)	0,5	0,5	0,5	0,5	0,5	0,5	0,5	0,5
bk min. moteur (m)	0,6	0,6	0,6	0,6	0,6	0,6	0,6	0,6
bk min. traction à ressort (m)	0,75	0,85	0,75					
bk max. moteur/engrenage (m)	3,5	2,5	4,0	3,5	3,5	3,0	3,5	4,0
bk max. traction à ressort (m)	1,8	1,8	1,8					
bk max. pour projection normale (m)	1,8	1,5	2,0	1,8				
bk max. pour projection à levier (m)	2,5	2,0	3,0	2,5				
Surface moteur max. (m ²)	6,5	6,0	8,5	8,0	6,5	6,0	6,5	8,5
Surface engrenage max. (m ²)	6,5	6,0	8,5	8,0		3,0	4,5	4,5
Surface engrenage couplé max. (m ²)	9,0	7,0	8,5	8,5	9,0	3,0	4,5	4,5
Surface moteur couplé max. (m ²)	20,0	12,0	20,0	20,0	20	9,0	12,0	11,0

Dimensions en dehors de ces plages sur demande. Toute la documentation technique est également disponible à l'échelle 1:1. Coloris au choix à partir de notre nuancier.

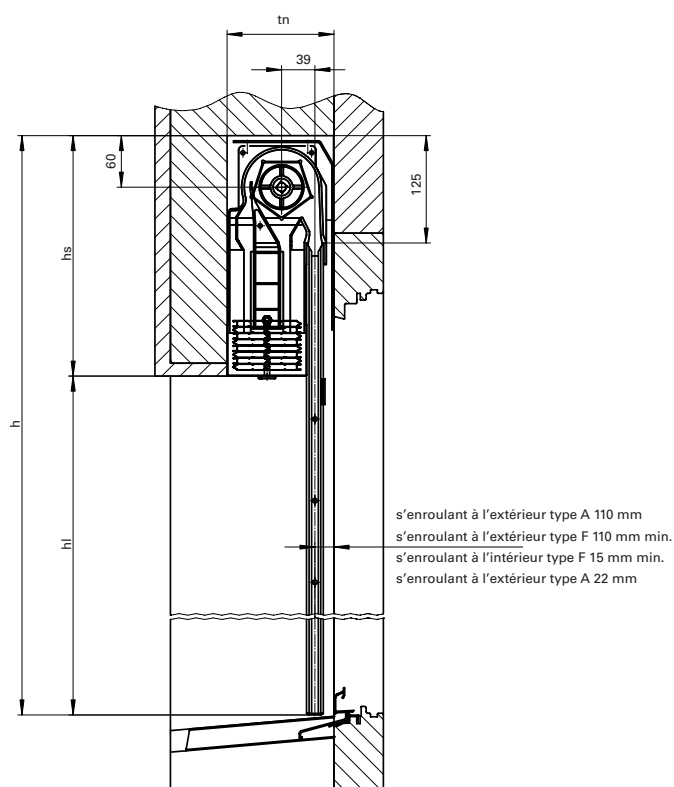


Dimensions limites

	Seul		Couplé	
	Manuel	Moteur	Manuel	Moteur
Hauteur lumière (hl) min. (m)	0,6	0,6	0,6	0,6
Hauteur lumière (hl) max. (m)	2,6	2,6	2,6	2,6
Largeur de construction (bk) min. (type F) (m)	0,5	0,82		
Largeur de construction (bk) min. (type A) (m)	0,5	0,62		
Largeur de construction (bk) min. (m)	2,5	2,5		
Surface maximale (m ²)	6,5	6,5	6,5	11,0
Nombre maximal			3	3

Dimensions du linteau (mm)

hl	hs	tn min.
600 - 1100	250	130
1101 - 1300	270	130
1301 - 1500	290	130
1501 - 1700	310	130
1701 - 1900	330	130
1901 - 2100	350	130
2101 - 2300	370	130
2301 - 2500	390	130
2501 - 2600	410	130



Abréviations / légendes

Abréviation	Définition		
α	angle de montage (ZIP), angle d'inclinaison (TD)	K ...	désignation des consoles
\emptyset	diamètre	kh	hauteur du caisson
		KSRL	volet roulant de sécurité en caisson
		kt	profondeur du caisson
a	projection	L 1 ... 3	longueurs partielles (1 ... 3)
A	cote d'axe (pour les volets roulants)	ld	distance des trous
A	position de travail (pour le réglage des lamelles)	LO	optimisation de la lumière naturelle (pour le réglage des lamelles)
ah	hauteur de projection	LVA	à gauche à l'extérieur
al	longueur de bras	LVI	à gauche à l'intérieur
AL	projection (pour TD)		
ar	1 ^{re} perforation des lamelles (répartition des supports)	M1	distance du support de coulisse
		max.	maximal
		min.	minimal
bk	largeur de construction / largeur de l'embrasure	N	hauteur de la niche pour l'engrenage
bl	largeur de la lumière	NW	angle d'inclinaison
		ok	limite supérieure
d	diamètre	p	hauteur de paquet
d2	milieu de la coulisse jusqu'au support hk (à mi-profondeur de linteau)	plg	longueur de profil
DES	fin de course double	rk	largeur du caisson du volet roulant
EES	fin de course simple	LVA	à droite à l'extérieur
EH	hauteur du montage	RVI	à droite à l'intérieur
f (F)	chute (pour TD)	SRL	volet roulant de sécurité
fhh	hauteur du support de coulisse	tn	profondeur de la niche
		TR	support
g	engrenage extérieur	tsa	fermeture de bande-échelle
g1	engrenage intérieur	uk	limite inférieure
G	exécution de base (pour le réglage des lamelles)	VM	cote de déport (saillie pour TD)
gh	hauteur de galerie	w1	linteau uk jusqu'au cadre de fenêtre ok
GZA	entraînement à contre-traction (pour les stores en toile)	X	désignation générale pour valeur inconnue
h	hauteur d'embrasure	X 1 ... 6	distance des tubes de guidage
hk	hauteur de construction		
hl	hauteur lumière (montage prêt)		
hs	hauteur de linteau		
HV	hauteur avant (pour TD)		
HW	hauteur façade (pour TD)		

Assistance commerciale
Tél. +33 3 88 85 61 90
Fax +33 3 88 85 64 11
adv@schenkerstores.com

schenkerstores.com



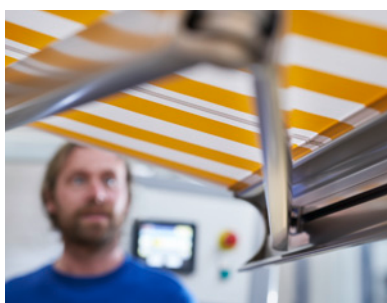
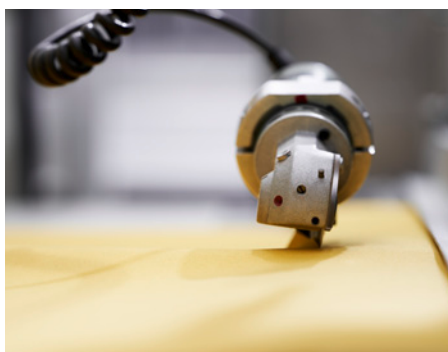


Schenker
Storen

Les stores du bien-être

Production et laquage

Une fabrication française et 100% intégrée



Schenker Stores

Quand tradition et passion se rencontrent

Forts de nos propres recherches, de nos propres développements et de nos propres productions, nous offrons une large gamme de produits de protection contre le soleil et les intempéries adaptés aux espaces intérieurs et extérieurs.

Des produits fiables. Un service unique.

Chacun de nos produits comporte une expérience et une expertise longues de plusieurs décennies. Cela rend l'entreprise fiable et durable. Avec un service personnalisé et un conseil sur mesure, nous offrons une véritable plus-value grâce à des solutions globales optimisées et individualisées.

1881

création de Schenker Storen
en Suisse

120

salariés en France
à Thanvillé

1988

début de la
production en France

70.000

stores par an
fabriqués en France



Nos engagements - l'environnement et la société

Nous réfléchissons à long terme, et ce depuis 140 ans. Chez Schenker Storen, le développement durable fait partie du quotidien. Tel a déjà été le cas bien avant que ce terme passe dans le langage ordinaire. Nous voulons laisser un environnement intact à nos enfants et aux générations futures.

Nos produits contribuent eux-mêmes à la protection de l'environnement (baisse de l'utilisation de climatisation par exemple). Nous nous sommes aussi fixés pour mission de protéger l'environnement et le climat en tant qu'entreprise. Schenker Storen participe au programme d'exonération de la taxe sur le CO2 qui nous contraint à réduire les émissions de gaz à effet de serre. Nous étions en outre la première entreprise de la branche qui a décroché un certificat ISO 14001. Grâce de nombreuses mesures d'amélioration de l'efficacité énergétique, Schenker Storen est parvenue à économiser plus de 10 tonnes de CO2 ces dernières années malgré la hausse de nos volumes de production.

Schenker Stores

Coloris favoris

Grâce à sa chaîne de laquage intégrée, Schenker Stores peut personnaliser votre store à l'infini !



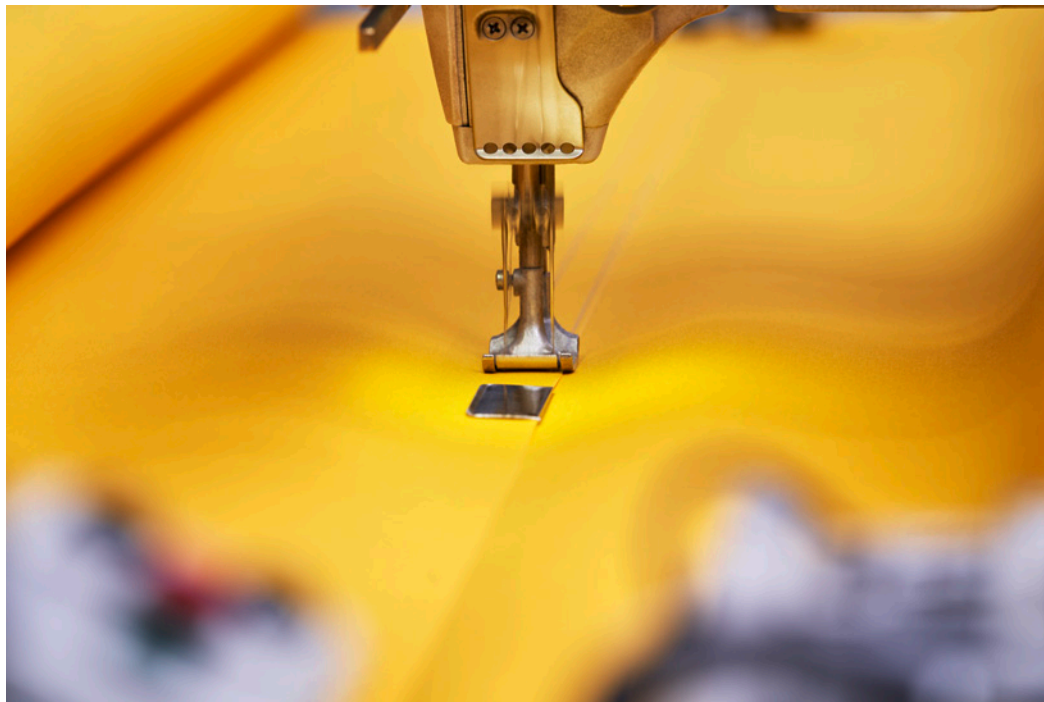
Tous RAL disponibles

- Revêtement de poudre HWF
- Résistance UV
- Facilité d'entretien

Toiles

Une réponse à toutes vos envies

La collection des toiles Schenker Stores vous permet de répondre à toutes vos envies.



ELEMENTS

La qualité ELEMENTS, ce sont des tissus de protection solaire teintés dans la masse, avec une protection UV intégrée. De longue durée, résistants aux salissures et à l'eau, ces tissus sont disponibles dans des coloris et des dessins modernes et fascinants.

ALL WEATHER

Les exigences spéciales demandent des toiles spéciales. En toute période la toile Elements All Weather vous offre la protection parfaite contre le soleil et la pluie grâce à son enduction spéciale. Prévoyez ce que vous souhaitez sans vous soucier du temps.



LUMERA

La qualité LUMERA, c'est la toile premium, en fibre CBA. Sa longévité, sa très bonne protection UV, son excellente résistance aux salissures et ses couleurs brillantes la distinguent.



DESIGN SELECTOR

Obtenez un aperçu de l'impression que donnera votre toile préférée sur votre store et sélectionnez la scène qui convient au mieux à vos attentes grâce au design selector de notre partenaire Sattler :

<https://suntex.sattler.com/>





Smart Home

Plus de confort, plus de sécurité et plus d'efficacité énergétique

La plupart de nos produits de protection contre le soleil et les intempéries peuvent être pilotés et interconnectés grâce à des systèmes de commande intelligents. La commande peut se faire à distance d'une simple pression sur un bouton ou à l'aide d'un téléphone portable ou d'une tablette. Cette approche est non seulement pratique, mais elle améliore également la sécurité et réduit la consommation d'énergie.

Choisir un store extérieur motorisé et même connecté est la première étape pour vous simplifier la vie, rendre votre quotidien plus agréable et profiter pleinement de votre maison, que ce soit à l'intérieur ou à l'extérieur.

Opter pour un store banne motorisé et connecté, c'est :

- S'assurer de garder un intérieur plus frais en été : pendant les chaleurs parfois étouffantes, le store extérieur connecté de votre terrasse s'ouvre, l'ombre qu'il produit protège vos meubles et vos plantes et votre maison reste plus fraîche.
- Pouvoir gérer votre confort extérieur : profitez de votre terrasse, balcon ou jardin à tout moment, même pendant les heures les plus chaudes. Associé à un capteur de soleil, votre store banne connecté se ferme ou s'ouvre automatiquement pour que votre terrasse soit toujours confortable et agréable, tant au déjeuner que pendant les longues soirées d'été. Si le vent souffle fort, la toile de votre store de terrasse électrique se referme grâce au capteur vent.



Capteur vent
Eolis 3D wirefree io



Capteur de soleil
Sunis wirefree II io

Une gamme de stores complète



BGM6 - Store banne de balcon



NGM20 - Store banne monobloc



CGM5 - Store banne semi-coffre



KGM5 et KGM6 - Stores bannes coffres



ZIP/EBA et VSe - Stores toiles verticaux



AS - Stores à projection



FM - Stores de vérandas



TD2 - Toit de terrasse

Stores bannes

Autres types de stores

BGM6

Store banne de balcon



Ce store loggia livré pré-monté, en aluminium extrudé va jusqu'à 6m de largeur et 2.5m d'avancée avec une inclinaison jusqu'à 90° pour vous protéger du soleil rasant.

Le faible encombrement des consoles de fixation ainsi que la flexibilité d'installation lui permettront de s'intégrer facilement sur tout type de bâtiment.

Doté d'une toile acrylique de haute qualité, résistant à la salissure qui bloque jusqu'à 90% des UV, il vous permettra d'éviter les effets indésirables du soleil. Ainsi, toute la famille, y compris les plus fragiles comme les enfants en bas âge, les personnes âgées et les personnes à la peau très claire, pourront profiter de l'été en toute sécurité.

Le store BGM6 est la solution idéale pour équiper vos balcons et terrasses de petite superficie et protéger votre intérieur de la chaleur.





FONCTIONNEL

Les stores bannes de balcon se distinguent par un excellent rapport qualité/prix.

Pour préserver sa durée de vie, nous avons équipé notre store banne d'une armature en aluminium qui offre longévité et facilité d'entretien.

Les bras assureront une parfaite tension de la toile.

Vous aurez la possibilité de motoriser votre store et même de le piloter à distance avec une télécommande ou directement depuis votre téléphone portable.



ASTUCIEUX

Le support combiné pour l'axe d'enroulement et les bras articulés permet un montage simple sur la façade ou sous dalle.



NGM20

Store banne monobloc



Ce store permet de couvrir de grandes terrasses allant jusqu'à 6m de largeur et 4m d'avancée (en 2 bras) grâce à une barre carrée sur laquelle sont fixés les bras, les extrémités et le tube enrouleur.

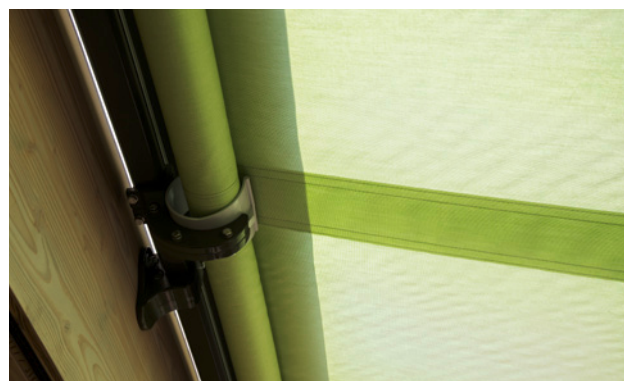
La fixation de ce store est très flexible grâce à ses supports muraux fixés au tube carré.

En option, le lambrequin enroulable est une solution idéale si votre terrasse est orientée plein ouest au soleil couchant. Il assure une très bonne protection contre les rayons lumineux tout en préservant la visibilité.

Le store monobloc NGM20 est la réponse pour vos grandes terrasses. Ce store permet de couvrir jusqu'à 20m de largeur et 80m² de surface.

Facile à utiliser, il demande moins d'entretien qu'un parasol et vous amènera une bonne longévité d'utilisation avec sa structure en aluminium laqué.

Le store monobloc NGM20 est un store banne tout assemblé, prêt à poser.





ROBUSTE

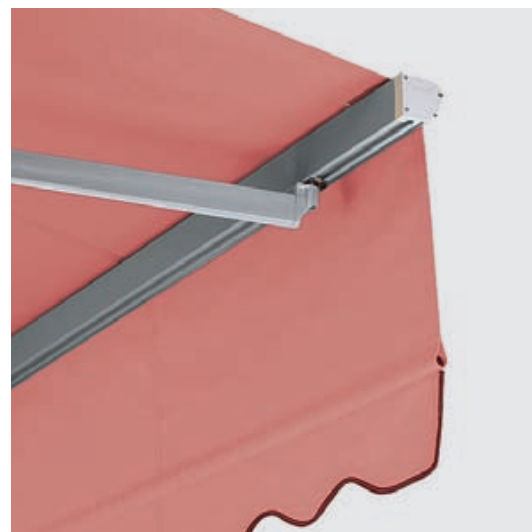
Montage sur façade ou sous dalle, y compris tube porteur solide et supports différenciés pour l'axe d'enroulement et les bras articulés.

La diversité de couleurs d'armature et de toile vous permettra soit de créer une harmonie parfaite avec la façade de votre maison, soit, au contraire jouer le contraste.

Le NGM20 n'est pas équipé d'une protection pour la toile. Il est donc recommandé de le poser :

- soit sous le rebord d'un toit ou d'un balcon qui dépasse des murs et vient ainsi mettre le store à l'abri
- soit surmonté d'un auvent

En plus de pouvoir le motoriser, des automatismes de vent et soleil vous apporteront confort et sécurité.



OPTION

Lambrequin enroulable manuellement jusqu'à une largeur de 6m et 3m d'avancée. Disponibles dans de nombreux motifs de la collection toiles.



CGM5

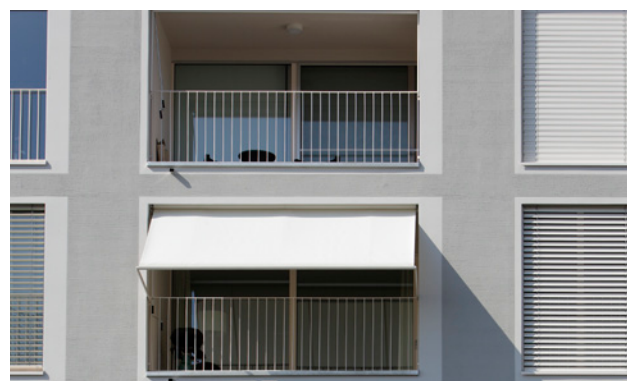
Store banne semi-coffre



Le store banne CGM5 est le petit frère du BGM6. Il affiche une largeur maximale de 5 m et peut être déployé jusqu'à 2,5 m, ce qui lui permet de générer une surface d'ombrage maximale de 12,5 m². Le semi-coffre assorti d'une barre de charge rallongée distingue le CGM5. La toile est ainsi protégée au mieux de la pluie et de la saleté directes lorsque le store banne est rentré. A ce titre, le CGM5 convient particulièrement bien dans les endroits nécessitant une excellente protection contre les intempéries.

Le store banne semi-coffre se distingue par sa barre de charge à toile rallongée et à son auvent intégré. Le support combiné pour le tube et les bras articulés permet de monter le produit au plafond ou en façade grâce à seulement deux points de fixation par côté. L'inclinaison peut être réglée précisément, en continu et en toute flexibilité jusqu'à 60° pour le montage en façade et jusqu'à 90° pour le montage au plafond.

Le store banne
classique et sobre





ASPECT ÉLÉGANT

Le store semi-coffre est raffiné et séduit par l'élégance de ses formes arrondies.

Les bras articulés robustes du store banne semi-coffre de balcon assurent une stabilité et une tension de toile fiables à tout moment. Le store banne semi-coffre de balcon peut être actionné manuellement à l'aide d'une manivelle ou avec un moteur électrique.



IDÉAL

En position fermée, le semi-coffre protège des salissures et de l'humidité.



MONTAGE SIMPLE

Les supports combinés pour l'axe d'enroulement, les bras articulés et le caisson permettent un montage simple sur la façade ou sous dalle.



KGM5 et KGM6

Stores bannes coffres



Les stores coffres KGM5 et KGM6 sont notre réponse à l'exigence de protection intégrale de la toile et du mécanisme sur les terrasses et les balcons. Les grandes avancées sont équipées de bras renforcés qui assurent au store une bonne tenue.

Ses platines de fixations de 140mm en font un store compact qui s'insère facilement, même sous les avant-toits.

Le modèle KGM5, allant jusqu'à 5m de largeur et 2.5m d'avancée est parfaitement adapté aux loggias et balcons grâce à son faible encombrement et à sa ligne arrondie qui s'intègre avec discrétion sur la façade.

Le coffre aluminium extrudé, laqué, protège l'intégralité du store une fois fermé afin de lui garantir une longévité maximale.

Souvent motorisé, le store coffre KGM6 est la solution pour protéger la terrasse et la maison de la chaleur ou du soleil. Il offre une grande protection en bloquant jusqu'à 90% des UV et fait barrage au soleil et à la chaleur.

Les stores coffres KGM5 et KGM6 sont idéaux pour grandes terrasses puisqu'ils existent en largeur de 2m à 6m et jusqu'à 4m d'avancée.





Élégant avec sa forme élancée, il sait se faire discret ou au contraire, en jouant avec la couleur de l'armature, souligner les lignes de votre maison.

Ce store va faire de votre terrasse un nouvel espace de vie, la transformant en salon, en salle à manger ou même en salle de jeu, au gré de vos envies et de la journée.

Et pour prolonger la journée et pour les soirées d'été, ce store peut être équipé d'un éclairage avec des LED intégrées dans les bras du store. En version motorisée, ces stores se manœuvrent avec une télécommande et vous pouvez même gérer l'intensité de l'éclairage pour amener une ambiance conviviale ou plus feutrée.



PROTECTION PARFAITE

Les stores coffres sont complètement fermés. La toile et le mécanisme sont ainsi parfaitement protégés et permettent une longue durée de vie.

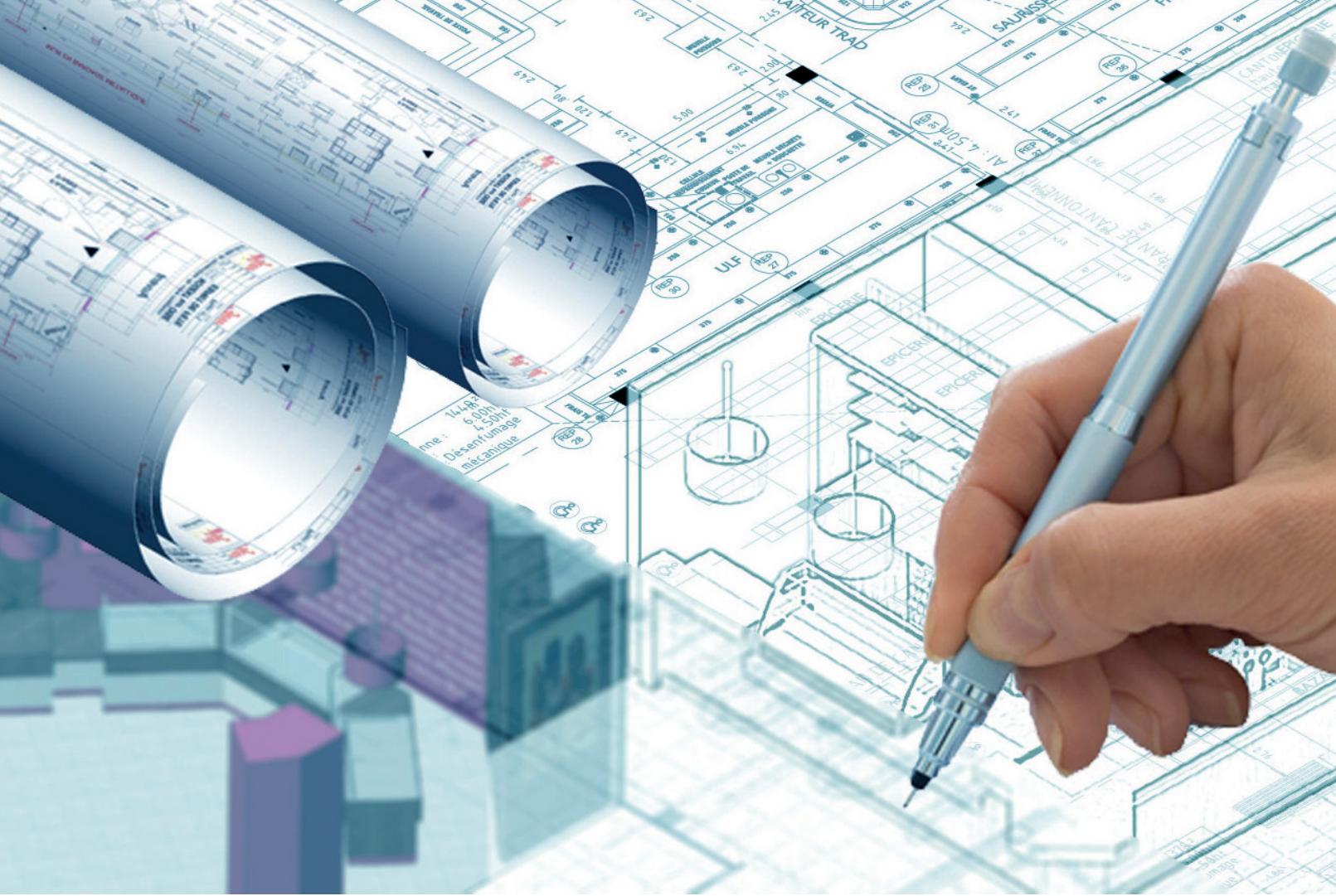


SÉCURITÉ INTÉGRÉE

Les stores munis d'un actionnement commandé par radio peuvent obtenir, en option, un anémomètre monté directement sur la barre finale. Dès que la valeur limite des oscillations tridimensionnelles tolérables est dépassée, le store se referme automatiquement pour plus de sécurité.

Notes

A series of horizontal dotted lines for writing notes.



Données techniques

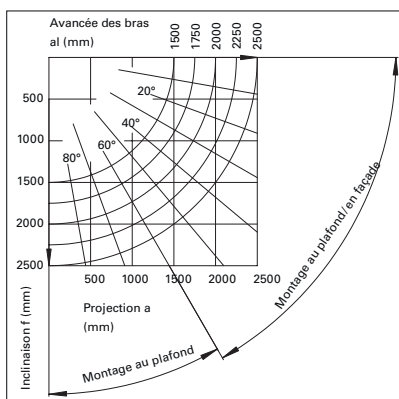
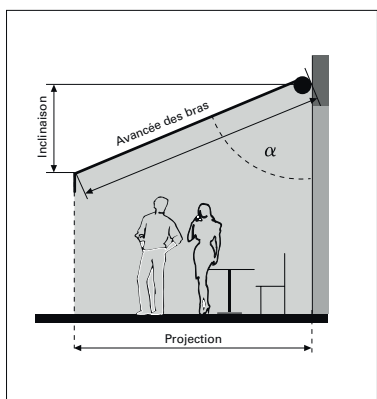
Technique BGM6

Limites dimensionnelles (mm)

Avancée des bras	Largeur bk max.	Largeur bk min.
1500	6000	1840
1750	6000	2070
2000	6000	2320
2250	6000	2540
2500	6000	2830

Largeur de construction (bk) – 19 cm = largeur de la toile

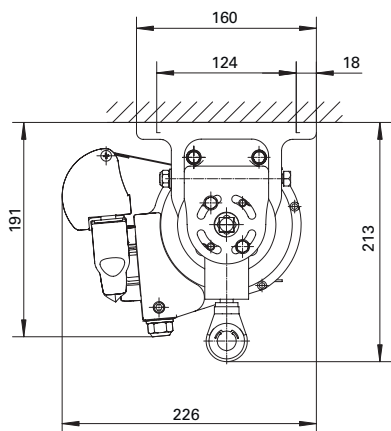
Réglage de l'inclinaison



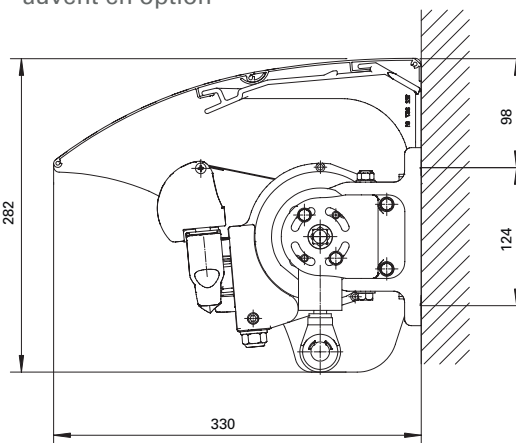
La projection dépend de l'avancée des bras et de l'angle de montage α .

Les différents types de montage

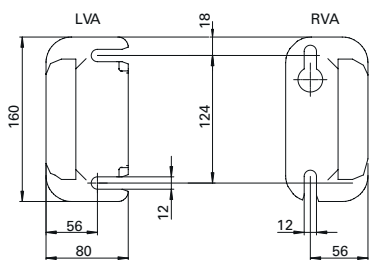
Montage au plafond



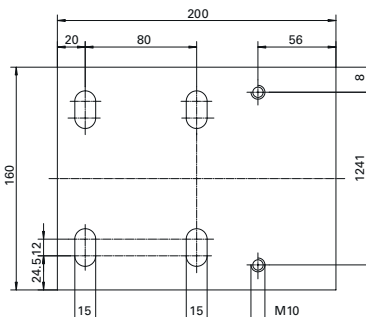
Montage en façade avec auvent en option



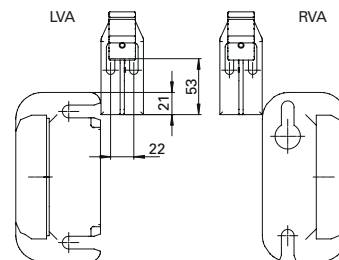
Consoles



Dessin des trous pour la console de la façade et du plafond



Dessin des trous pour le montage sur la maçonnerie en présence d'isolation extérieure



Dessins des trous comprenant les supports des auvents pour BGM 6

Technique NGM20

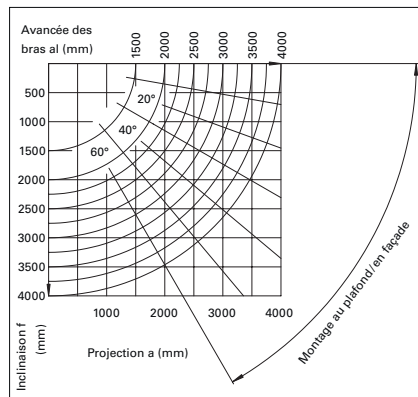
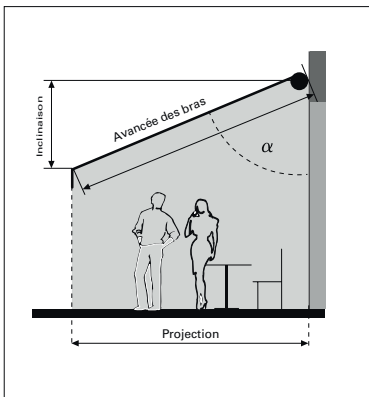
Limites dimensionnelles (mm)

Avancée des bras		Largeur bk max		Largeur bk min.	
2 bras	4 bras	6 bras	8 bras	Toutes les variantes	
1500	6000	12000	18000	20000	1930
1750	6000	12000	18000	20000	2170
2000	6000	12000	18000	20000	2410
2250	6000	12000	18000	20000	2650
2500	6000	12000	18000	20000	2930
2750	6000	12000	18000	20000	3170
3000	6000	12000	18000	20000	3410
3250	6000	12000	18000	20000	3650
3500	6000	12000	18000	20000	3890
4000	6000	12000	18000	20000	4560

Largeur de construction (bk) – 15 cm = largeur de la toile

Volant abaissable de 1,2 m max., largeur jusqu'à 6 m et projection jusqu'à 3 m, actionnement manuel

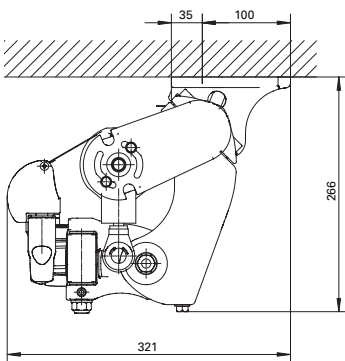
Réglage de l'inclinaison



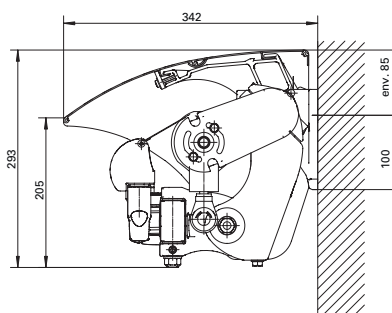
La projection dépend de l'avancée des bras et de l'angle de montage α .

Les différents types de montage

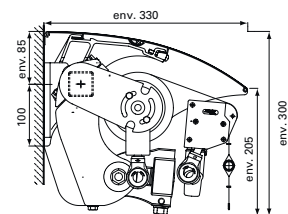
Montage au plafond



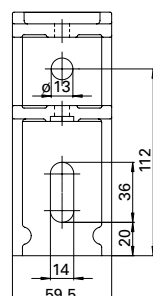
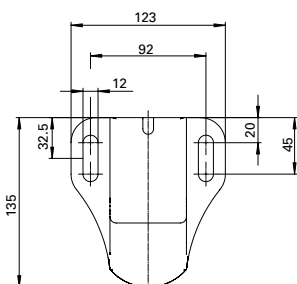
Montage en façade avec auvent en option



Montage en façade avec lambrequin déroulable



Consoles



Dessin des trous pour la console de la façade et du plafond

Dessin des trous pour le montage depuis l'avant

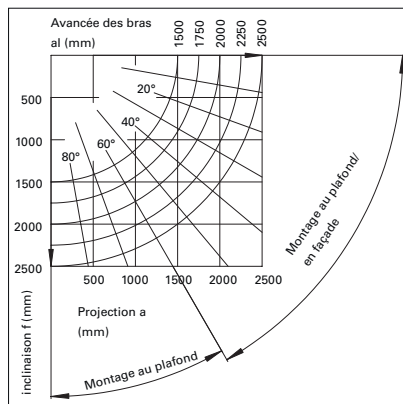
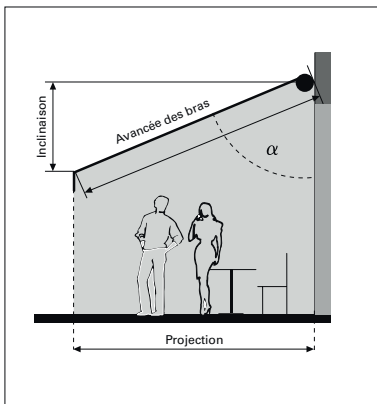
Technique CGM5

Limites dimensionnelles (mm)

Avancée des bras	Largeur bk max.	Largeur bk min.
1500	5000	1840
1750	5000	2070
2000	5000	2320
2250	5000	2540
2500	5000	2830

Actionnement motorisé: largeur de construction (bk) – 19 cm = largeur de la toile
 Actionnement manuel: largeur de construction (bk) – 20,5 cm = largeur de la toile

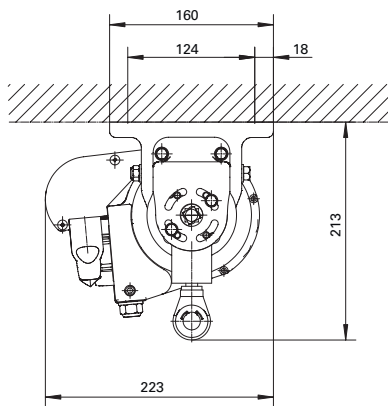
Réglage de l'inclinaison



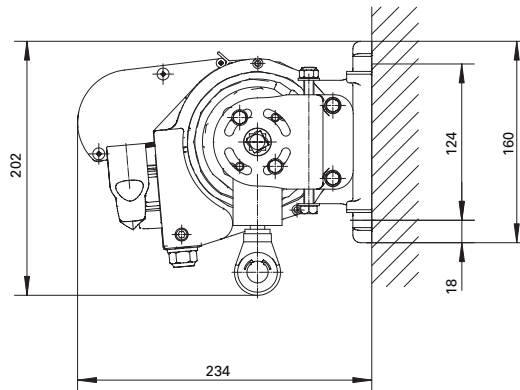
La projection dépend de l'avancée des bras et de l'angle de montage α .

Les différents types de montage

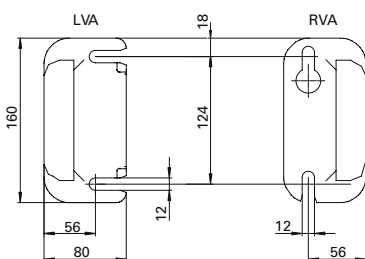
Montage au plafond



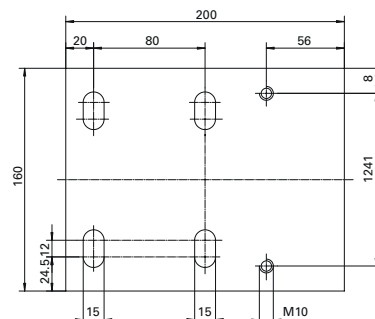
Montage en façade



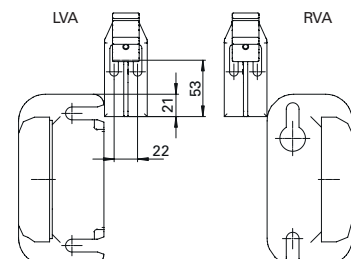
Consoles



Dessin des trous pour la console de la façade et du plafond



Dessin des trous pour le montage sur la maçonnerie en présence d'isolation extérieure



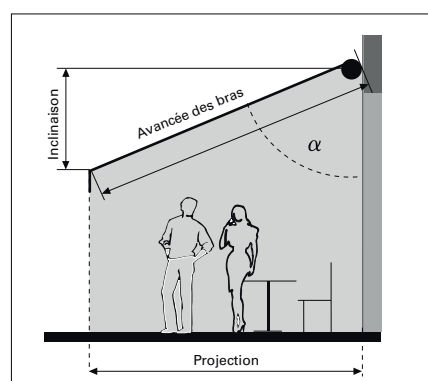
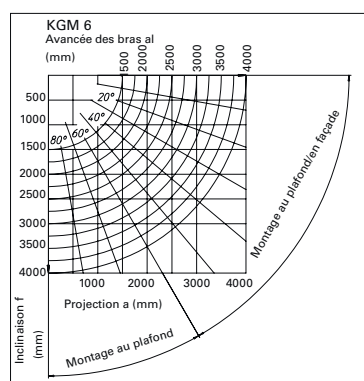
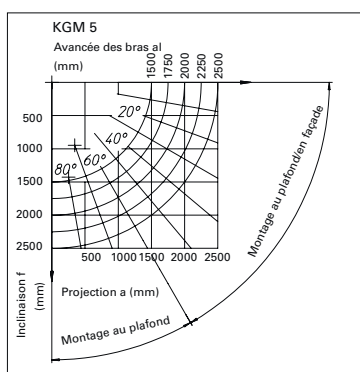
Dessins des trous comprenant les supports des auvents pour CGM5

Technique KGM5 et KGM6

Limites dimensionnelles (mm)

Avancée	KGM5		KGM6	
	Largeur maxi. (bk)	Largeur mini. (bk)	Largeur maxi. (bk)	Largeur mini. (bk)
1500	5000	1840	6000	1910
1750	5000	2080	6000	2150
2000	5000	2310	6000	2380
2250	5000	2550	6000	2620
2500	5000	2840	6000	2910
2750			6000	3150
3000			6000	3400
3250			6000	3640
3500			6000	2880
4000			6000	4380

Réglage de l'inclinaison

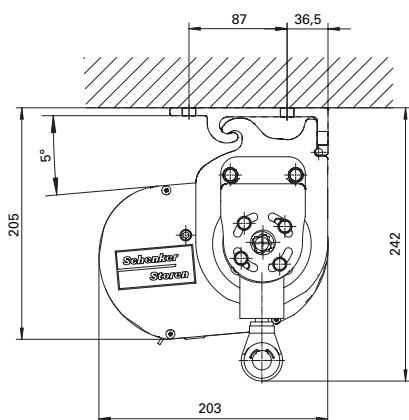


La projection dépend de l'avancée des bras et de l'angle de montage α

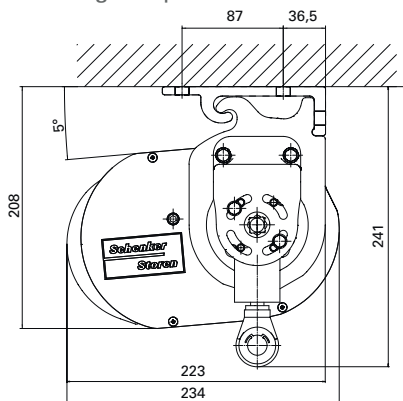
La projection dépend de l'avancée des bras et de l'angle de montage α

Les différents types de montage

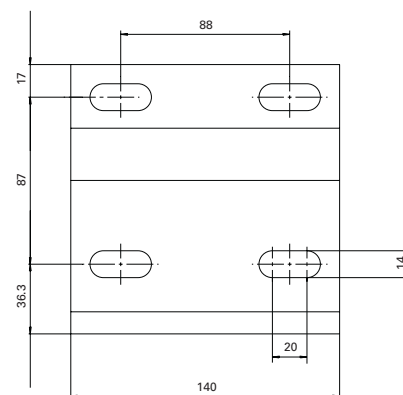
Montage au plafond KGM 5



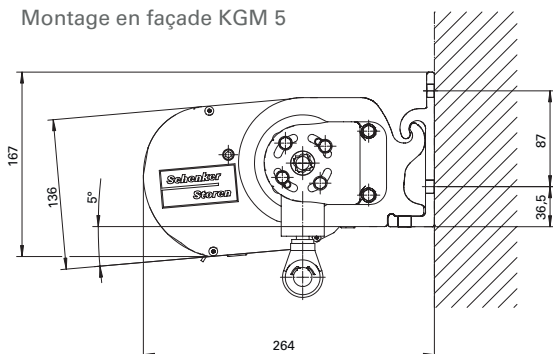
Montage au plafond KGM 6



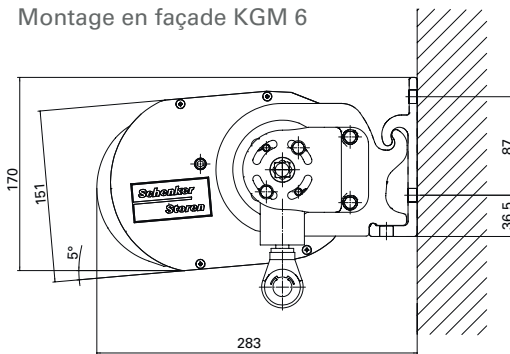
Consoles



Montage en façade KGM 5



Montage en façade KGM 6









Schenker
Stores

Schenker Stores France SAS
39 rue de l'Eglise
67220 Thanville
Tél. : +33 3 88 85 61 90
E-Mail : info@schenkerstores.com

[schenkerstores.com](https://www.schenkerstores.com)



Jouez avec les couleurs

pour vos lames de BSO et de volets roulants

Schenker
Storen

Chez Schenker Storen, nous avons toutes les couleurs de l'arc en ciel, et même quelques unes en plus: pour une configuration avec un coloris spécifique, nous vous invitons à nous fournir un échantillon afin que nous vous fassions un contretypage. Pour toute demande concernant nos coloris et finitions, n'hésitez pas à appeler votre commercial.

Coloris standards (sans plus value)

005

Noir profond mat
RAL 9005 matt

010

Blanc
ca. RAL 9003

071

Brun chalet
ca. RAL 8014

130

Gris
ca. RAL 7038

140

Aluminium
RAL 9006

276

Gris anthracite
RAL 7016

780

Bronze IGP
5807E77084S30N

901

Blanc pur
ca. RAL 9010

902

Gris terre d'ombre
RAL 7022

907

Gris Aluminium
RAL 9007

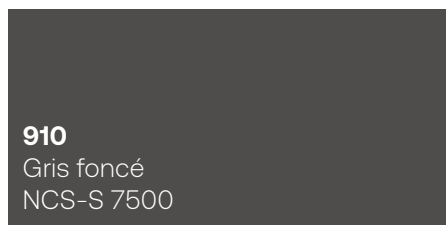
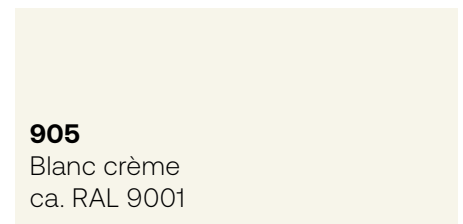
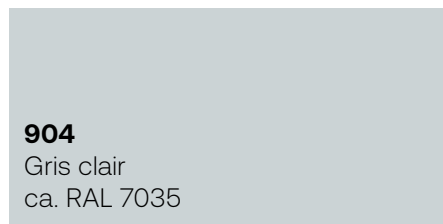
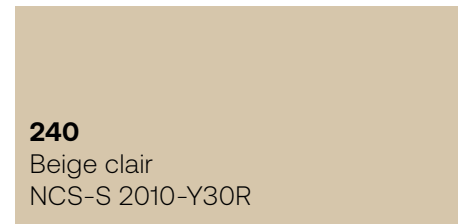
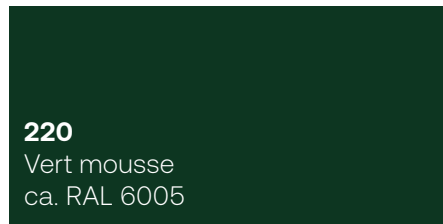
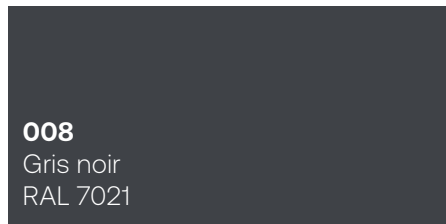
913

Noir
Sablé RAL 2100

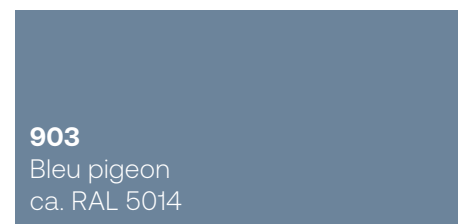
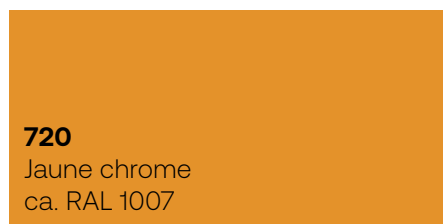
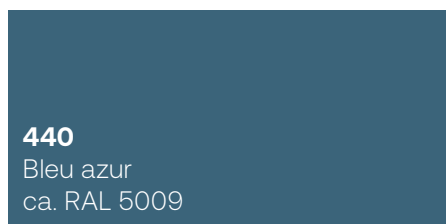
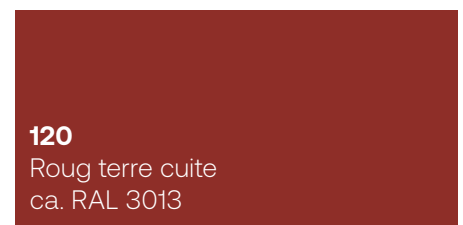
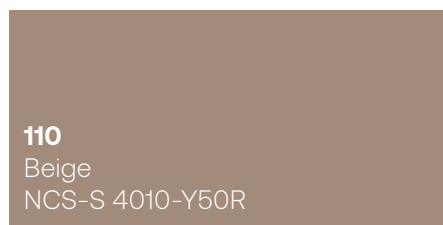
914

Gris
Sablé RAL 2900

Coloris – catégorie 1: Plus value 15%*



Coloris – catégorie 2: Plus value 15%**



* Plus value supprimée si volume supérieur à 200 m²

** Plus value supprimée si volume supérieur à 200 m², attention les délais peuvent être rallongés sur ces coloris

La couleur peut légèrement varier entre les différentes composantes (laquage poudre et liquide pour les lames).

Coloris – catégorie 2: Plus value 15%**

906

Bleu Outremer
ca. RAL 5002

908

Bleu turquoise
ca. RAL 5018

909

Beige vert
ca. RAL 1000

911

Gris fer
RAL 7011

912

Gris signalisation
ca. RAL 7012

** Plus value supprimée si volume supérieur à 200 m², attention les délais peuvent être rallongés sur ces coloris

La couleur peut légèrement varier entre les différentes composantes (laquage poudre et liquide pour les lames).

N° VSR	Couleur standard	N° NCS-S	N° RAL (approximatif)
005	Noir foncé mat	-	9005 mat exact
008	Gris noir	-	7021 exact
010	Blanc	NCS-S 0502-B	9003 $\Delta E = 2,8$
011	Blanc signalisation	NCS-S 8010-Y50R	9016 exact
071	Brun	NCS-S 8010-Y50R	8014 $\Delta E = 2,7$
110	Beige	NCS-S 4010-Y50R	
120	Terre cuite	NCS-S 3560-Y80R	3013 $\Delta E = 2,2$
130	Gris	NCS-S 3000-N	7038 $\Delta E = 3,7$
140	Aluminium	-	9006 $\Delta E = 2,1$
220	Vert mousse	NCS-S 7020-B90G	6005 $\Delta E = 1,0$
240	Beige clair	NCS-S 2010-Y30R	
276	Gris anthracite	-	7016 exact
330	Pourpre	NCS-S 3560-R	3004 $\Delta E = 2,4$
440	Bleu azur	NCS-S 5040-B	5009 $\Delta E = 3,5$
720	Jaune chrome	NCS-S 1080-Y20R	1007 $\Delta E = 2,3$
780	Bronze	-	
901	Blanc pur	NCS-S 0502-Y	9010 $\Delta E = 0,6$
902	Gris terre d'ombre	-	7022 exact
903	Bleu pigeon	NCS-S 4030-R90B	5014 $\Delta E = 3,1$
904	Gris clair	NCS-S 1502-G	7035 $\Delta E = 1,8$
905	Blanc crème	NCS-S 0903-Y27R	9001 exact
906	Bleu outre-mer	NCS-S 4350-R74B	5002 exact
907	Gris aluminium	-	9007 exact
908	Turquoise	NCS-S 3040-B40G	5018 $\Delta E = 3,0$
909	Beige vert	NCS-S 2020-G90Y	1000 $\Delta E = 1,9$
910	Gris foncé	NCS-S 7500-N	7043 $\Delta E = 2,1$
911	Gris fer	-	7011 exact
912	Gris signalisation	NCS-S 7000-N	7012 équivalent
913	Noir sablé	-	2100 exact
914	Gris sablé	-	2900 exact

Attention: les couleurs RAL ne sont pas des couleurs standard VSR. Les variations de couleur de $\Delta E > 0,5$ sont visibles.



AVEC OPTION
NOUVEAUX BRAS
LED INTÉGRÉS

Stores coffres KGM

Les stores du bien-être

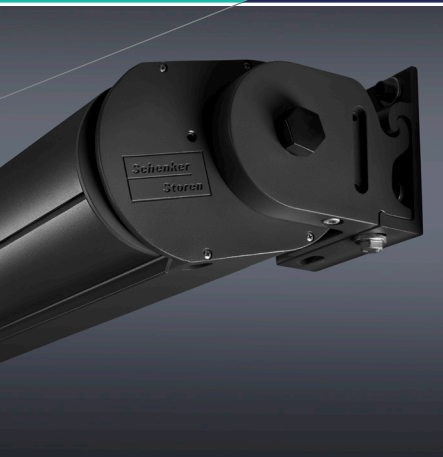
Profitez de votre extérieur avec un store de qualité

- **Protection des utilisateurs** : contre la chaleur, les coups de soleil et rayons UV et l'éblouissement mais aussi protection du store contre les salissures
- **Confort** : bouclier thermique extérieur et intérieur pour conserver la fraîcheur. Motorisation et automatisme pour pilotage à distance en fonction de la météo
- **Esthétisme** : coffre compact, large choix de couleur de l'armature et de la toile pour personnaliser votre store et le rendre unique
- **Flexibilité** : grandes dimensions possibles pour s'adapter à votre terrasse et agrandir votre space de vie dans le prolongement de votre maison
- **Robustesse** : armature en aluminium extrudé avec protection intégrale des bras et de la toile lors de la fermeture



Disponible en 200 coloris RAL
en standard


L'EXPERT
FENÊTRE



Toile acrylique 300 g

- Qualité de la fibre teinte dans la masse supprimant jusqu'à 95% d'éblouissement
- Retient 97% des rayons UV pour une meilleure protection de la peau
- Plus de 1 000 toiles au choix.
- Bonne résistance à l'eau, aux déchirures et aux salissures



Moteur radio IO et télécommande

Plus besoin de se lever pour actionner son store. La télécommande vous permet de contrôler le store à distance.

Bras en aluminium extrudé

- Testés sur 10.000 cycles (classe d'endurance E3)
- Robustes et silencieux
- Stabilité accrue de la toile grâce à une bonne tension
- Articulations renforcées
- Résistance au vent en classe 2 selon norme européenne jusqu'à 3.500 mm



Eclairage à LED

Profitez de vos espaces extérieurs de jour comme de nuit, grâce à une lumière diffuse.



Capteur vent

Remontera votre store en cas de vent, même si vous n'êtes pas là.

2 modèles selon vos besoins

KGM 5

Dimensions maxi 5 x 2,5 m
Encombrement 167 x 264 cm
Inclinaison 0 à 90°

KGM 6

Dimensions maxi 6 x 4 m
Encombrement 170 x 270 cm
Inclinaison 0 à 90°



Votre conseiller Expert Fenêtre :



Produit respectant l'environnement
Toiles et fabrication certifiées ISO 14001

